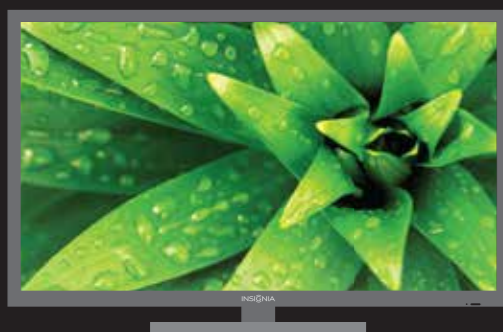


Televisor LED de 32 pulg.  
NS-32D312NA15

**Gracias**  
por su compra de este televisor Insignia  
de alta calidad. Esperamos que disfrute  
de la calidad y fiabilidad de este  
televisor por muchos años.

**Roku Ready®**

Su televisor está certificado para trabajar con el Roku Streaming Stick™. Permite transmitir instantáneamente en secuencias más de 1,000 canales de entretenimiento, incluyendo Netflix, Hulu Plus, Pandora, y más. Conecte el Streaming Stick (no se incluye) al puerto MHL morado en su televisor y disfrute.

**¡CONSULTE SU GUÍA DEL USUARIO  
EN LÍNEA!**

Tenemos como prioridad, la ecología, es por eso que no le suministramos la *Guía del usuario* con el producto, pero está disponible en línea. Visite el sitio [www.insigniaproducts.com](http://www.insigniaproducts.com), haga clic en **Support & Service** (Asistencia y servicio). Ingrese el número de modelo en el campo **Manual, Firmware, Drivers & Product Information** (Guía, Firmware, Controladores e Información del producto), y haga clic en ►.



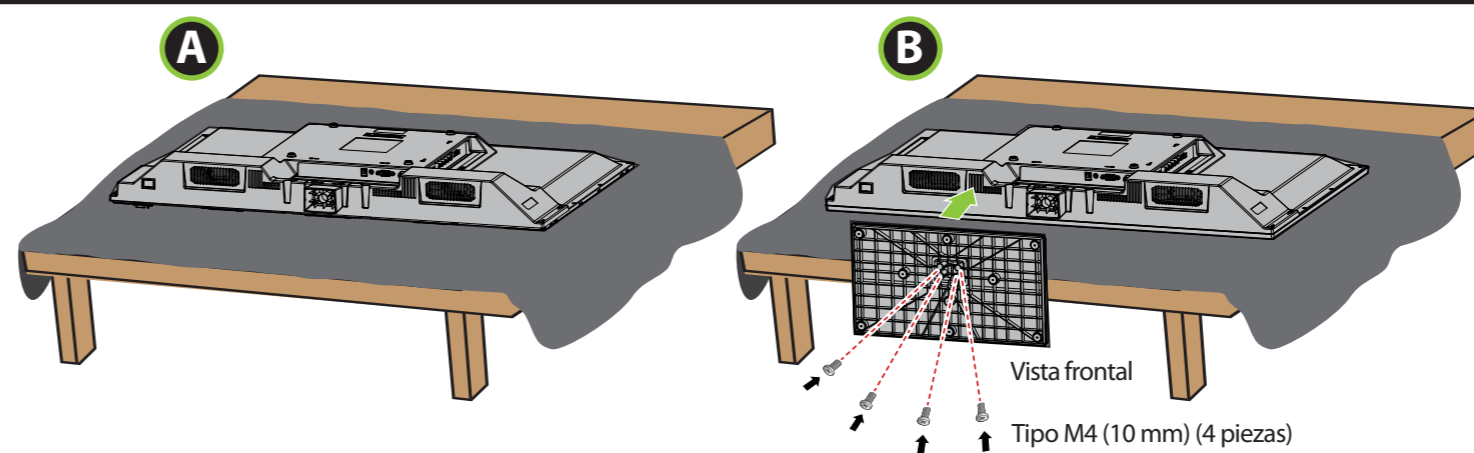
## 1 PARA EMPEZAR

## ¿Cómo fijar la base a mi televisor?

(no para el montaje en pared)

**Necesitará:** Un destornillador Phillips y una superficie acolchonada para colocar el televisor.

- A** Coloque cuidadosamente el televisor con la pantalla hacia abajo, sobre una superficie acolchonada y limpia para proteger la pantalla.
- B** Fije la base al televisor con los cuatro tornillos suministrados.



- 0 -

## ¿Cómo preparar mi televisor para montaje en pared?

(no para uso con la base del televisor)

- A** Coloque cuidadosamente el televisor con la pantalla hacia abajo, sobre una superficie acolchonada y limpia para proteger la pantalla.
- B** Retire los tres tornillos que fijan la columna de la base al televisor.
- C** Remueva la columna de la base.
- D** Vea las instrucciones que vienen con el soporte de montaje en pared para la información de cómo montar correctamente su televisor.



## ¿Qué cables tiene usted?

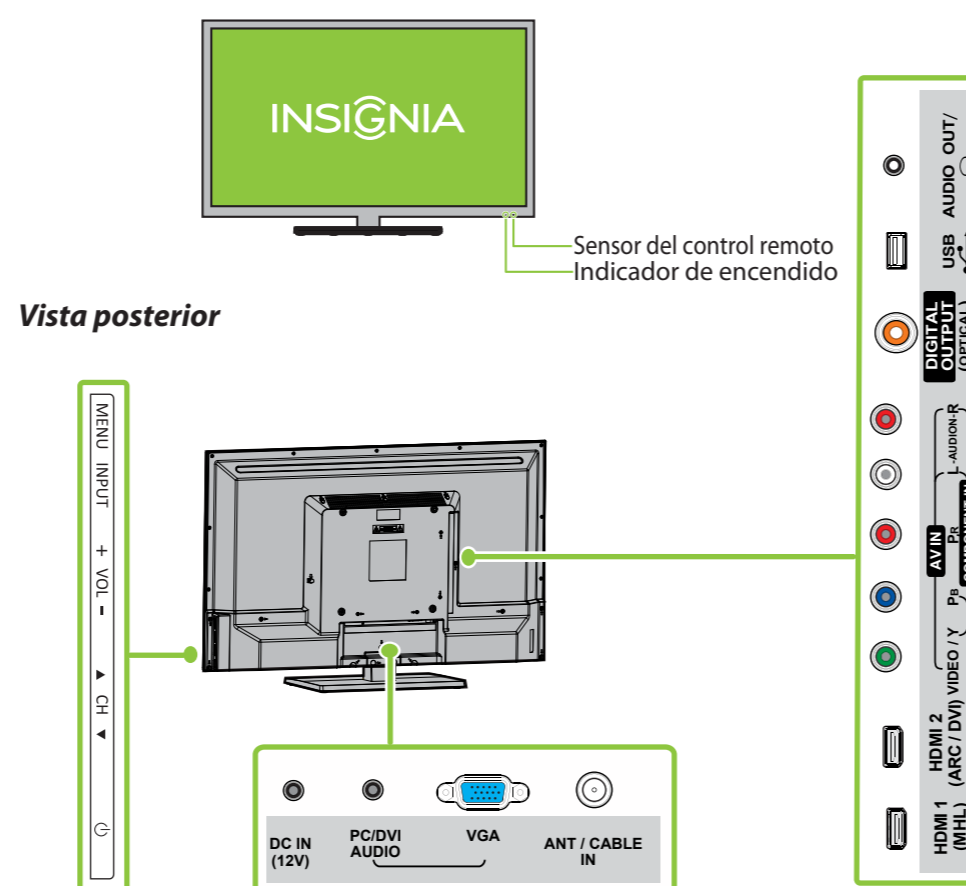
**Su televisor cuenta con varias tomas para la conexión de otros equipos. Para obtener un video de óptima calidad, conecte un equipo a la mejor conexión disponible. Se debe usar el cable suministrado con sus equipos.**

CALIDAD DE VIDEO	TIPO DE TOMA	CONECTOR DEL CABLE
ÓPTIMA	 Video y audio HDMI	
MEJOR	 Video de componentes y audio analógico	
BUENA	 Video compuesto y audio analógico (AV)	
BUENA	 Video y audio coaxial	

**Nota:** también se puede conectar un equipo con DVI a su televisor. Consulte su *Guía del usuario* en línea para instrucciones sobre la conexión.

## Características

**Vista frontal**

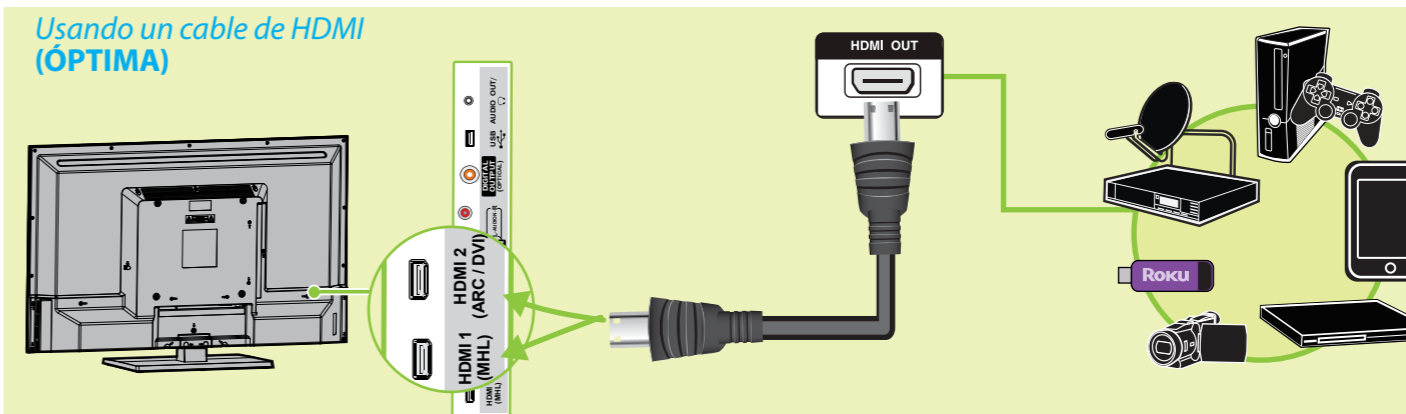


**Nota:** las ilustraciones no corresponden necesariamente al diseño de su televisor

## 2 REALIZACIÓN DE LAS CONEXIONES

**¿Cómo puedo mirar televisión (receptor de cable o satélite) o conectar un equipo tal como un reproductor de DVD o de discos Blu-ray, una consola de videojuegos, un Roku Streaming Stick™ o un equipo con tecnología MHL?**

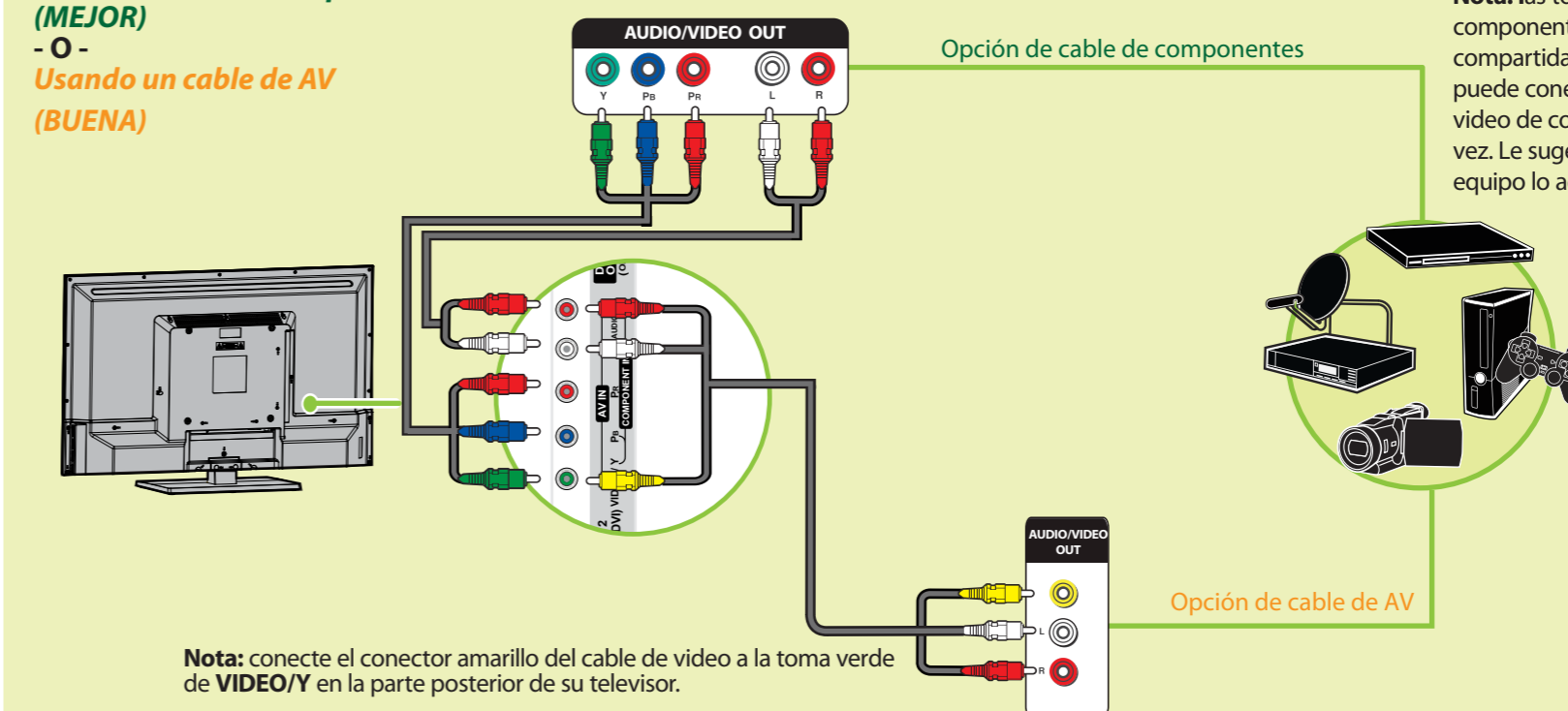
### Usando un cable de HDMI (ÓPTIMA)



**Tomas de multiuso:** se puede enchufar cualquier equipo que usa HDMI en cualquier toma HDMI. Sin embargo, ciertos equipos deben estar conectados a la toma **ARC/DVI** o **MHL**. Refiérase a las instrucciones que vienen con su equipo ARC, compatible MHL o Roku Streaming Stick™ para obtener más información.

### Usando cables de componentes (MEJOR)

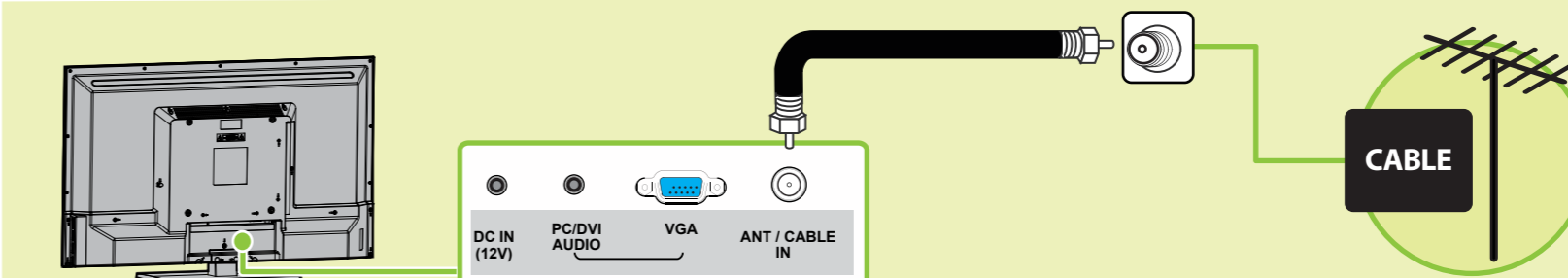
### Usando un cable de AV (BUENA)



**Nota:** las tomas de video de componentes y de AV están compartidas. Esto significa que se puede conectar solo un equipo de video de componentes o de AV a la vez. Le sugerimos usar HDMI si su equipo lo admite.

**Nota:** conecte el conector amarillo del cable de video a la toma verde de VIDEO/Y en la parte posterior de su televisor.

## ¿Cómo conectar mi televisor a una antena o una toma de TV por cable de pared?

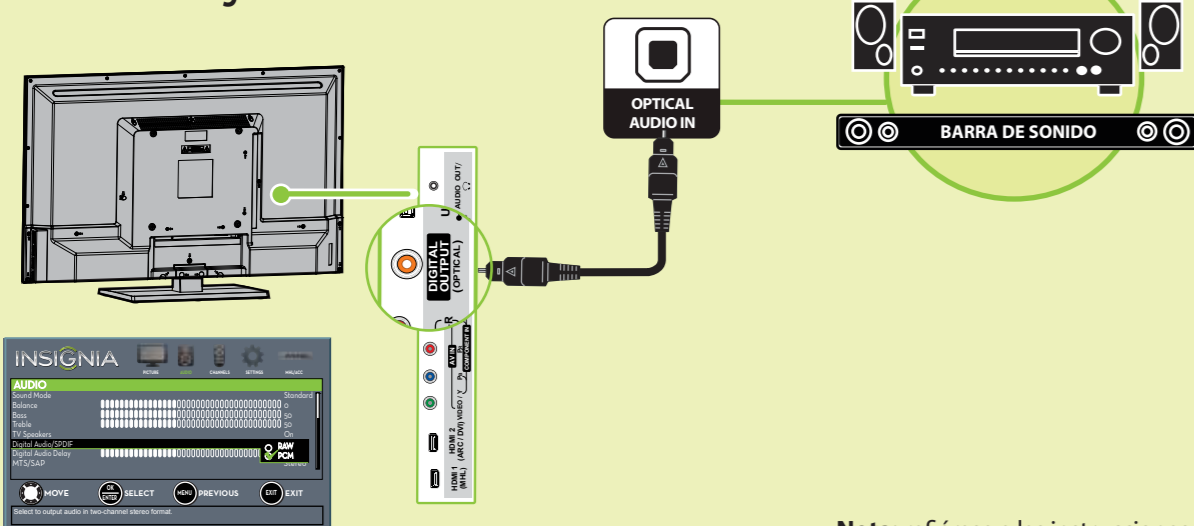
**VERSO**

Antes de usar su producto nuevo, lea estas instrucciones para evitar cualquier daño.

### 3 CONEXIÓN DE LOS EQUIPOS DE AUDIO

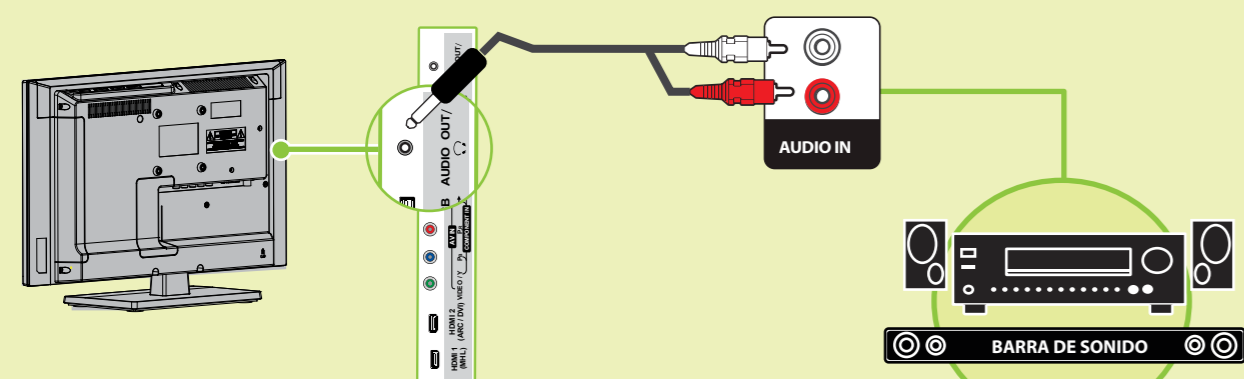
#### ¿Cómo conectar mi televisor a altavoces externos?

##### Usando audio digital



**Nota:** refiérase a las instrucciones que vinieron con sus altavoces para obtener más información.

##### Usando audio analógico



**Nota:** refiérase a las instrucciones que vinieron con sus altavoces para obtener más información.

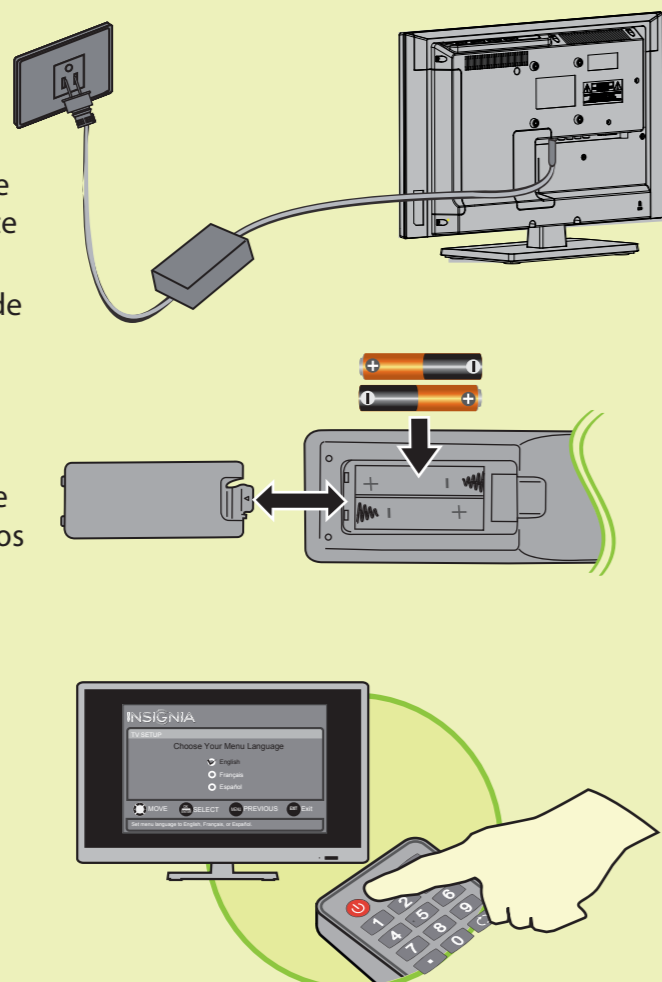
### 4 ENCENDIDO DE MI TELEVISOR

#### ¿Cuándo puedo encender mi televisor?

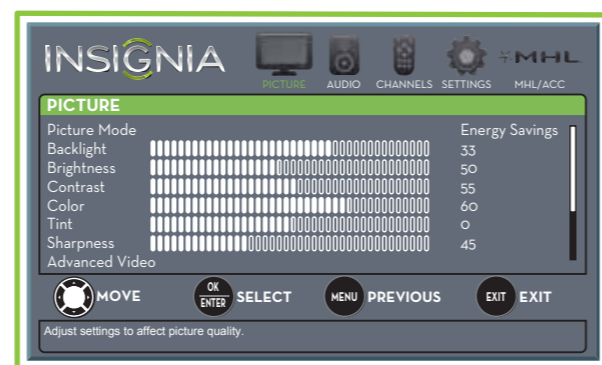
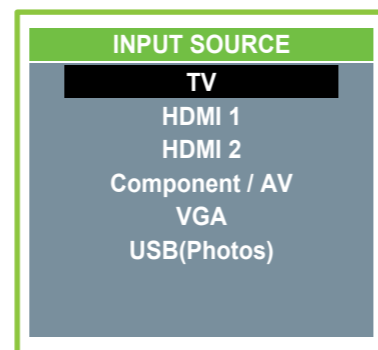
Puede encender su televisor después de haber fijado la base del televisor o de haberlo montado en pared y que todos los equipos son conectados.

##### Cuando su televisor está instalado en su lugar:

- 1 Conecte el adaptador de CA a la toma de entrada de CC (DC IN) de 12 V en la parte posterior del televisor.
- 2 Enchufe el otro extremo del adaptador de alimentación en un tomacorriente.
- 3 Instale las pilas del control remoto. Remueve la cubierta del control remoto e instale las pilas, haciendo corresponder los símbolos + y -.
- 4 Presione (encendido) en su control remoto.
- 5 Siga las instrucciones de pantalla.



#### Usando su control remoto



##### ¿Cuáles son las opciones de tamaño de pantalla?

- NORMAL:** la relación de aspecto original está conservada. Barras negras se muestran si el contenido no es de pantalla ancha (16:9).
- ZOOM:** expande la imagen para llenar la pantalla. La parte inferior y superior de la imagen puede estar cortada.
- ANCHA:** use esta opción para ver el contenido grabado en la relación de aspecto de 16:9 (Pantalla ancha).
- CINE:** estira la imagen a los bordes pero mantiene una imagen clara en el centro.
- AUTO:** ajusta automáticamente la imagen según el tamaño de la pantalla y del programa de televisión. Seleccione esta opción si no sabe qué relación de aspecto escoger. **Nota:** Auto sólo está disponible cuando la relación de aspecto automática (Auto Aspect Ratio) en el menú de canales (Channels) está activada (On).

Roku Ready® significa que puede usar su control remoto Insignia para controlar el Streaming Stick, sin tener que utilizar un control remoto diferente.



#### Ya tengo un control remoto universal. ¿Cómo lo puedo programar para controlar mi televisor?

Si ya tiene un control remoto universal y quiere programarlo para funcionar con su televisor en lugar de usar el control remoto de Insignia suministrado, refiérase a la tabla de los códigos comunes.

CÓDIGOS DE TV PARA CONTROL REMOTO UNIVERSAL	
DECODIFICADOR DE CABLE, RECEPTOR DE SATELITE U OTRO DECODIFICADOR	
Cablevision	068, 069, 078, 096, 100, 164, 168, 229, 026
Charter	2002, 1204, 1423, 1517, 0171, 1963, 0463, 1463, 0842, 1326, 167, 415, 424, 450, 456, 461, 507, 523, 567, 577, 586
Comcast	10171, 11204, 11326, 11463, 11517, 11641, 11780, 11785, 11892, 11963, 12002
Cox	1326, 1463
Direct TV	10171, 11204, 11326, 11517, 11564, 11641, 11963, 12002
Dish Network	720
Time Warner	400, 450, 461, 456, 10463, 1463, 0463
Tivo	0091
Verizon	0198, 0490
CONTROLES REMOTOS UNIVERSALES	
One for All	0054
Philips	0198, 0490
RCA	135
Sony	068, 069, 078, 096



Para una lista actualizada de los códigos para otros proveedores de cable y marcas de controles remotos universales, escanee este código QR o visite el sitio [www.insigniaproducts.com/remotecodes](http://www.insigniaproducts.com/remotecodes)

INSIGNIA

#### Garantía limitada de un año

Visite [www.insigniaproducts.com](http://www.insigniaproducts.com) para obtener más detalles.

#### ¿Necesita ayuda adicional?

¡Consulte su *Guía del usuario* en línea! Esta guía completa incluye desde las informaciones básicas hasta las funcionalidades más avanzadas. No le suministramos la *Guía del usuario* con el producto, pero está disponible en línea. Visite el sitio [www.insigniaproducts.com](http://www.insigniaproducts.com), haga clic en **Support & Service** (Asistencia y servicio). Ingrese el número de modelo en el campo **Manual, Firmware, Drivers & Product Information** (Guía, Firmware, Controladores e Información del producto), y haga clic en ►.

Visite nuestro **foro de comunidades** en línea en <http://community.insigniaproducts.com/> para obtener informaciones útiles de otras personas que compraron un televisor Insignia.

#### Estamos a su disposición

[www.insigniaproducts.com](http://www.insigniaproducts.com)  
Para el servicio al cliente llame al: **877-467-4289**  
(mercados estadounidense y canadiense)

INSIGNIA es una marca comercial de Best Buy y sus compañías asociadas. Registrada en ciertos países. Distribuida por Best Buy Purchasing, LLC 7601 Penn Av. South, Richfield, MN 55423 E.U.A. ©2014 Best Buy. Todos los derechos reservados. Hecho en China