

INSIGNIA™

Combo Televisor LCD/Reproductor de DVD de 29"

GUÍA DE INSTALACIÓN RÁPIDA

NS-29LD120A13

Gracias

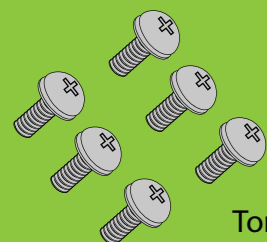
por su compra de este televisor Insignia de alta calidad. Esperamos que disfrute de la calidad y fiabilidad de este producto por muchos años.



Control remoto y 2 pilas AAA



Base para televisor



Tornillos B4 (longitud 0,63 in) (6)

¡NUESTRA PRIORIDAD, LA ECOLOGÍA!

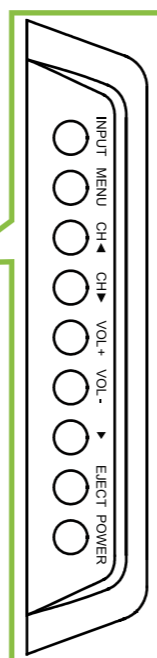
No le suministramos la *Guía del usuario* con el producto, pero está disponible en línea. Visite el sitio www.insigniaproducts.com, haga clic en **Support & Service** (Asistencia y servicio), ingrese el número de su modelo en el campo **Product Search** (Búsqueda de producto) y haga clic en **Search** (Búsqueda).



Vista frontal

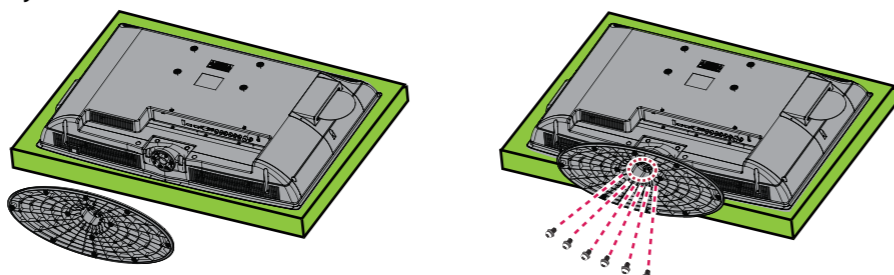


Indicador de encendido Sensor del control remoto



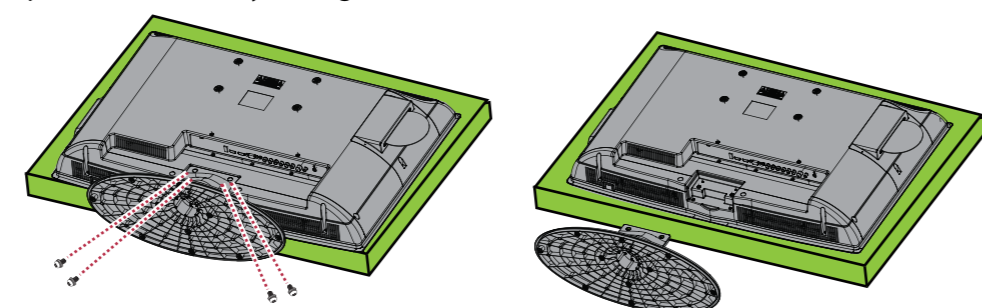
Instalación de la base

- 1 Coloque cuidadosamente el combo TV/DVD con la pantalla hacia abajo, sobre una superficie acolchonada y limpia para proteger la pantalla de daños y rayones.
- 2 Fije la base a su columna en el televisor con los seis tornillos suministrados.



Instalación de un soporte para montaje en pared

- 1 Coloque cuidadosamente el combo TV/DVD con la pantalla hacia abajo, sobre una superficie acolchonada y limpia para proteger la pantalla de daños y rayones.
- 2 Remueva los dos tornillos que fijan la columna de la base al combo televisor con reproductor de DVD y extraiga la columna de la base.



- 3 Fije el soporte de montaje en pared a su combo TV/DVD usando los agujeros de montaje en la parte posterior de su combo TV/DVD. Vea las instrucciones que vienen con el soporte de montaje en pared para la información de cómo colgar correctamente su combo TV/DVD.

Advertencia

Este aparato está diseñado para ser soportado por un soporte de montaje en pared listado por UL.

Identificación de los cables

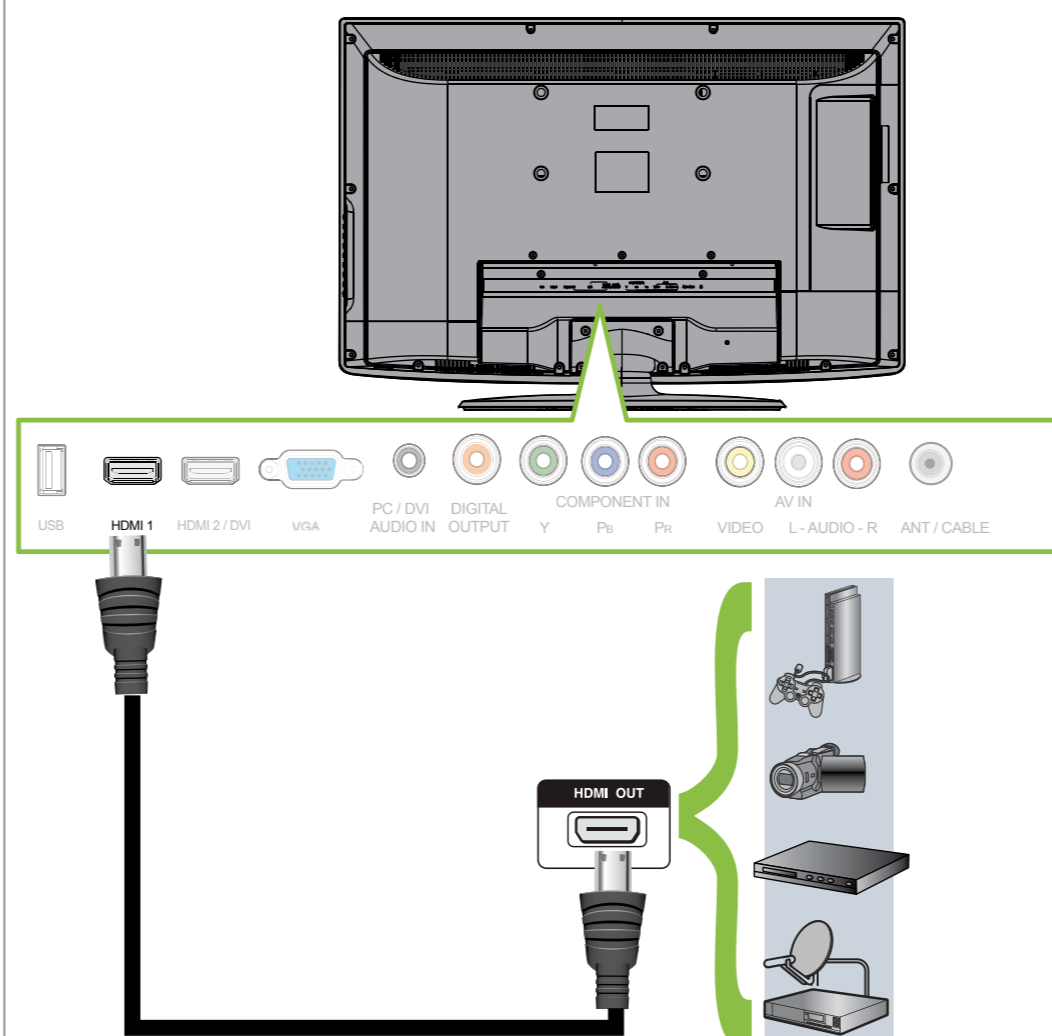
Su televisor cuenta con varios tipos de conexiones para la conexión de otros equipos. Para obtener un video de óptima calidad, conecte un equipo a la mejor conexión disponible.

Tipo de conexión	Calidad de video	Conector del cable
	Óptima	
	Mejor	
	Buena	

Se puede usar la toma HDMI 2/DVI para conectar un equipo con DVI a su televisor. Necesitará usar un adaptador HDMI a DVI en un extremo del cable HDMI que se conecta a la toma del equipo con DVI.

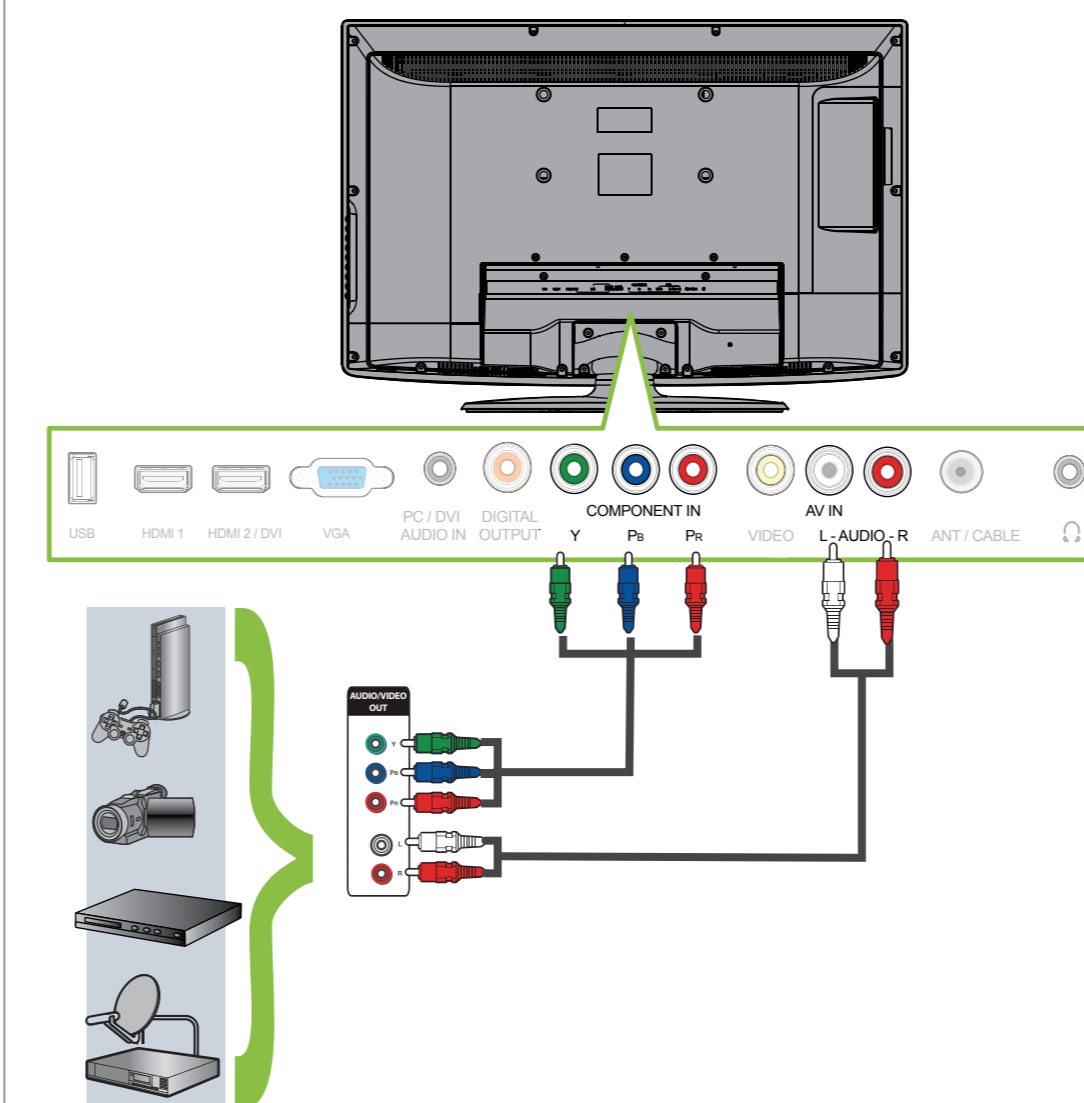
Conexión de un reproductor de DVD o de DVD Blu-ray, un decodificador de cable, un receptor de satélite, una videocámara o consola de videojuegos

Usando un cable de HDMI (óptima)



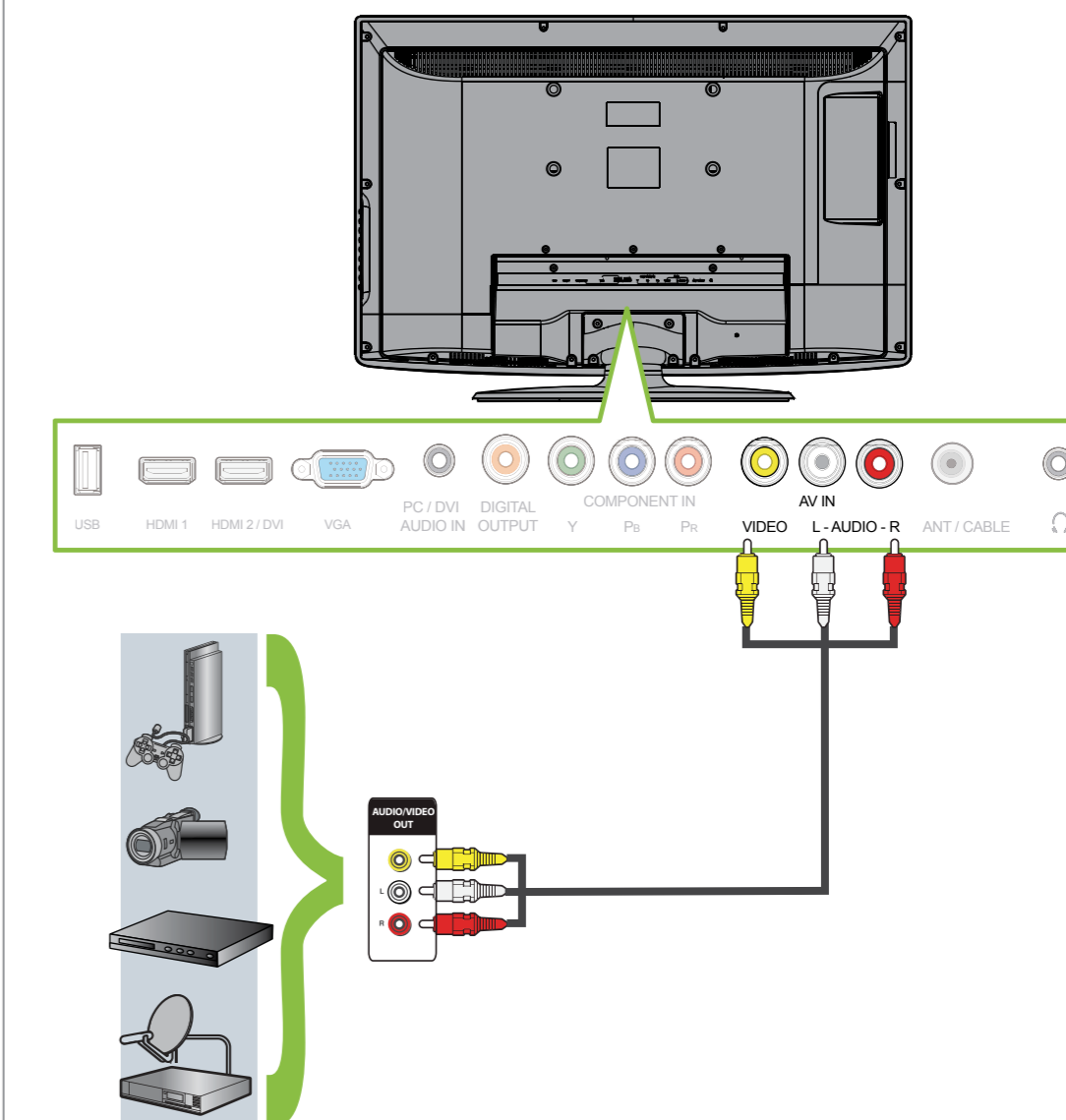
Nota: no se suministra el cable.

Usando cables de componentes (mejor)



Nota: no se suministran los cables.

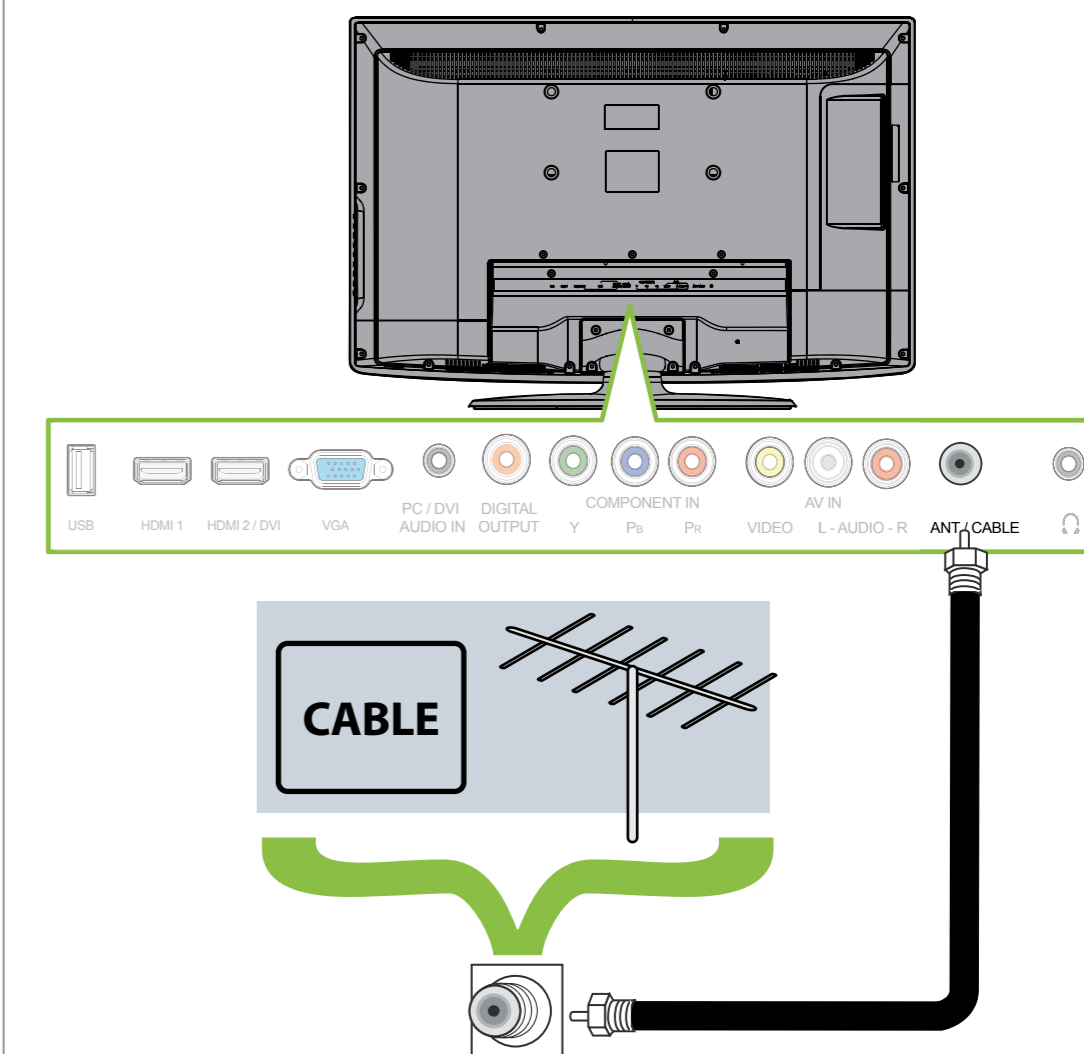
Usando un cable compuesto (buena)



Nota: no se suministra el cable.

Conexión a una toma de pared de antena/TV por cable

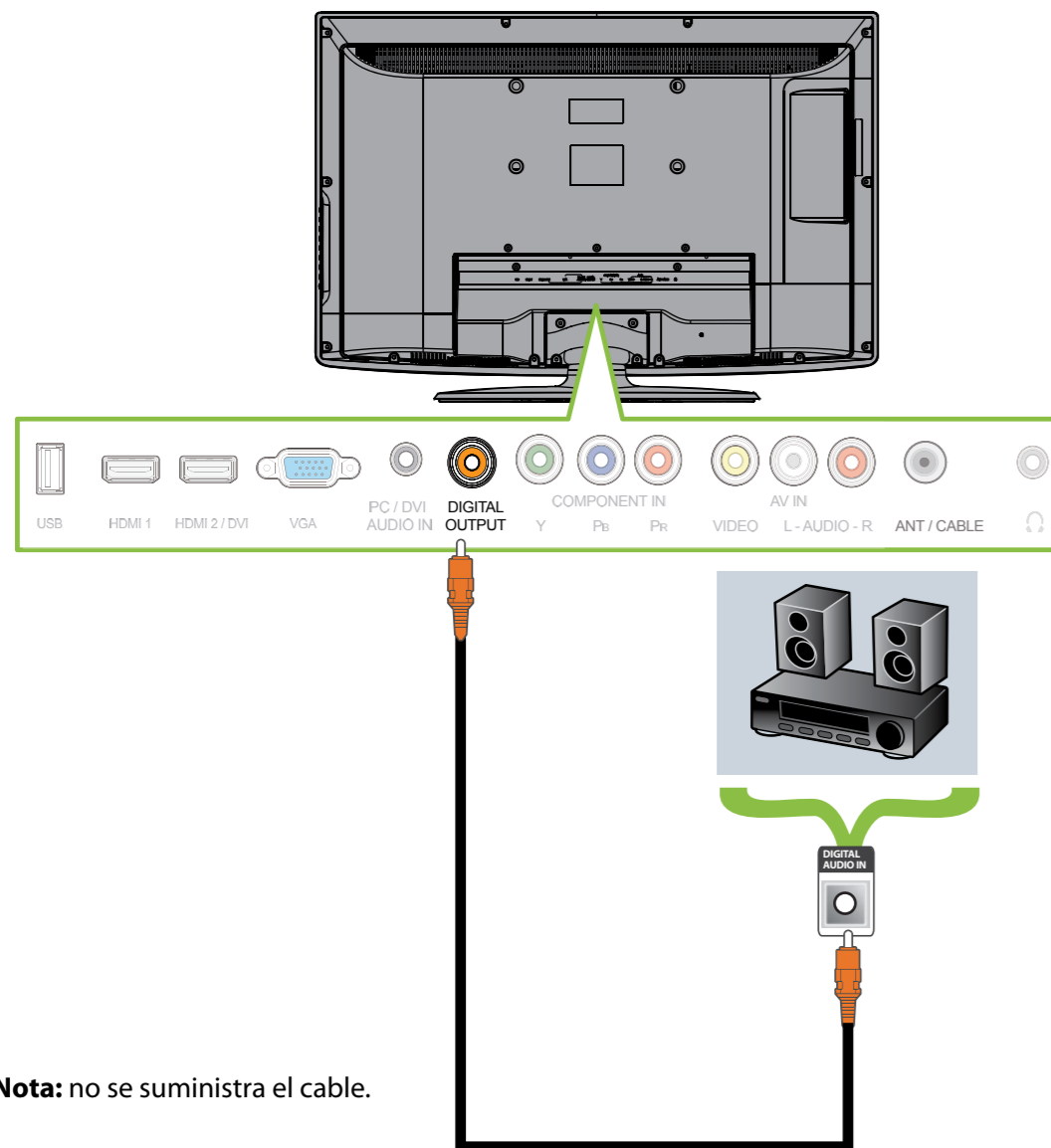
Conecte un cable coaxial (no se incluye) a la toma de entrada de la antena o TV por cable (ANT/CABLE IN) en la parte posterior de su televisor y a la toma de pared de antena/TV por cable.



Nota: no se suministra el cable.

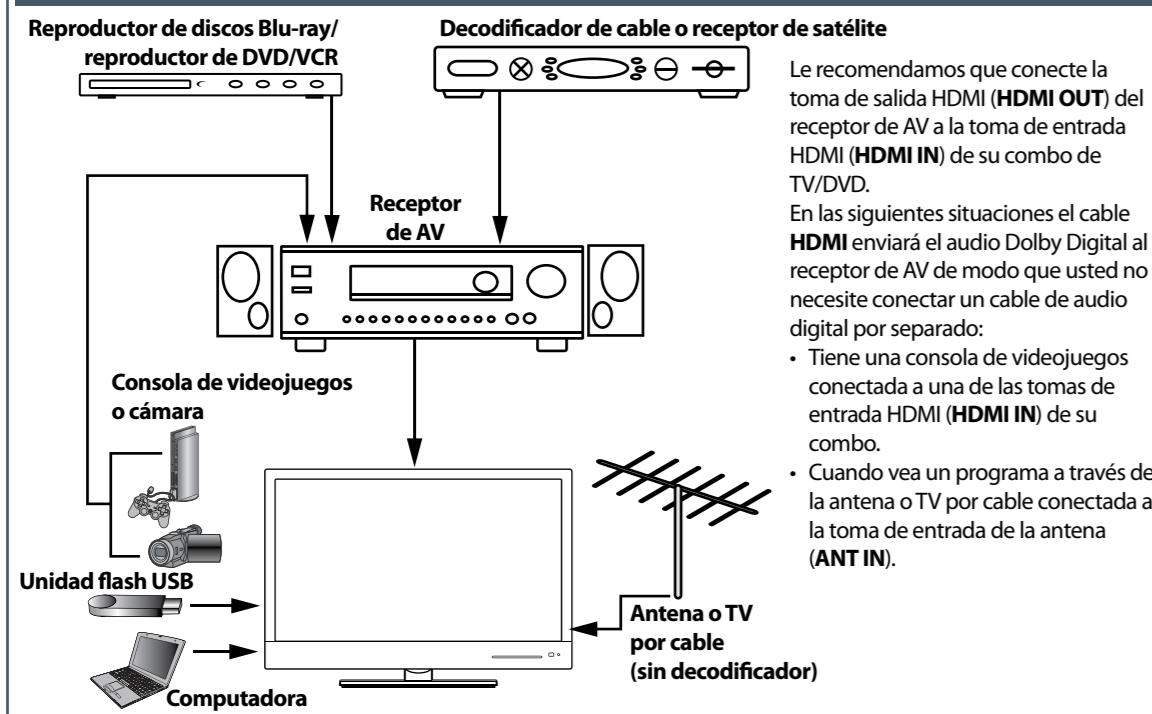
Conexión de un sistema de cine en casa

Usando el audio digital



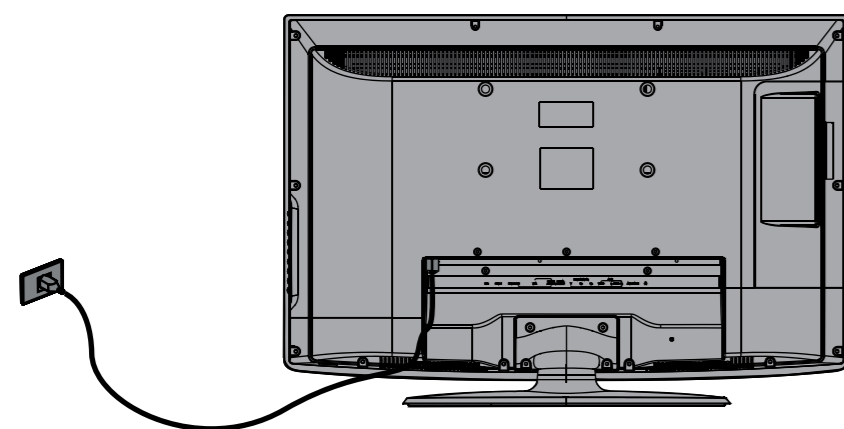
Nota: no se suministra el cable.

Conexión de un sistema de cine en casa con múltiples dispositivos



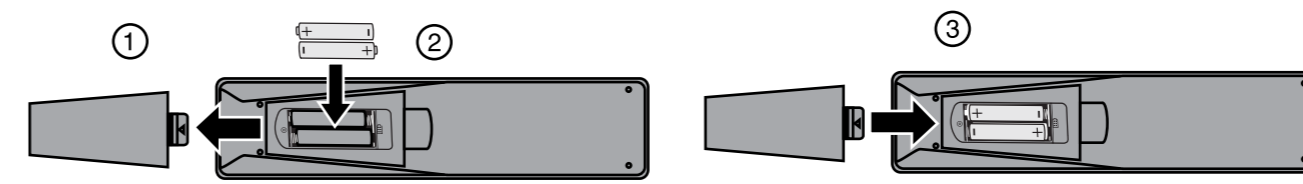
Conexión de la alimentación

Enchufe el cable de alimentación de CA en la toma de entrada de CA (AC IN) en la parte posterior de su televisor y enchufe el otro extremo del cable en un tomacorriente.



Configuración y uso de su control remoto

- Presione el botón de liberación situado en la parte posterior del control remoto para remover la cubierta del compartimiento de las pilas.
- Inserte dos pilas AAA en el compartimiento de pilas. Verifique que los símbolos + y - en las pilas correspondan con los símbolos + y - en el compartimiento de las pilas.
- Vuelva a colocar la cubierta.



Opciones de relación de aspecto

Normal: Muestra la relación de aspecto original de 4:3 con barras negras verticales al lado izquierdo y derecho de la pantalla.

Zoom: Expande la imagen para llenar la pantalla. La parte inferior y superior de la imagen puede estar cortada.

Ancha: Use esta opción para ver el contenido grabado en la relación de aspecto de 16:9 (Pantalla ancha).

Cine: Estira la imagen a los bordes pero mantiene una imagen clara en el centro.

Auto: Ajusta automáticamente la imagen según el tamaño de la pantalla y del programa de televisión. Nota: auto está disponible solamente cuando el zoom automático (Auto Zoom) está activado (On) en el menú de los canales (CHANNELS).

Encendido
Encendido y apagado de su televisor con DVD

Botones numéricos
Para ingresar los números de canales.

Selección rápida de entradas
Para seleccionar otra fuente conectada a su combo TV/DVD.

Volumen
Para cambiar el volumen.

SALIR
Para cerrar el menú de pantalla.

ENTRAR
Para confirmar las selecciones o los cambios.

MTS/SAP
Para alternar entre mono, estéreo y audio secundario para programas analógicos.

INICIO
Para abrir el menú de pantalla.

SUBTÍTULOS OPTATIVOS
Para activar y desactivar los subtítulos optativos.

IMAGEN
Selección del modo de video.

AUDIO
Selección del modo de audio.

Menú
Para mostrar el menú del DVD.

Configuración
Configuración del sistema de DVD

Botones de navegación
Para controlar la reproducción del DVD

ENTRADA
Para abrir la lista de FUENTES DE ENTRADA.

REGRESAR
Para regresar al canal anterior.

SILENCIAR

Canal
Para cambiar los canales del televisor.

MENÚ DE TV
Para abrir el menú de pantalla.

Flechas
Para navegar en los menús de pantalla.

FAVORITOS
Para mostrar la lista de canales favoritos.

INFO
Para abrir la información de estado del televisor.

ZOOM
Para cambiar cómo se muestra la imagen en la pantalla.

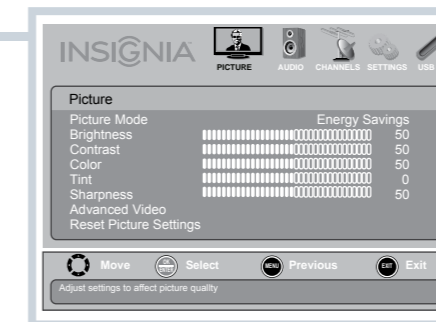
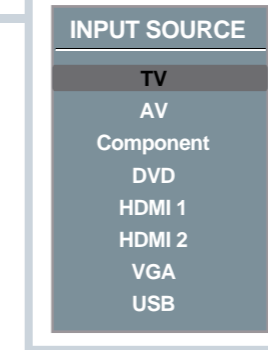
LISTA DE CANALES
Para abrir la lista de canales.

APAGADO AUTOMÁTICO
Para ajustar el temporizador de apagado automático.

Subtítulos
Para seleccionar el idioma de subtítulos del DVD.

MENÚ PRINCIPAL
Abre el menú de títulos del DVD.

Audio
Para seleccionar varios idiomas de audio, si la estación transmisora ofrece esta posibilidad.



Programación de su control remoto

Para programar su control remoto universal para que funcione con su televisor nuevo Insignia, consulte la siguiente tabla para encontrar los códigos comunes. Si encuentra problemas al programar su control remoto o necesita un código diferente para el control remoto, visite www.insigniaproducts.com para obtener los últimos códigos para control remoto.

Códigos de TV para control remoto universal												
Control remoto universal			Decodificadores de TV por cable/receptores de satélite									
One for All	Philips	RCA	Sony	Cablevision	Charter	Comcast	Cox	Direct TV	Dish Network	Time Warner	Tivo	Verizon
0054	0198, 0490	135	068, 069, 078, 096, 100, 164, 168, 229, 026	068, 069, 078, 096, 100, 164, 168, 229, 026	2002, 1204, 1423, 1517, 0171, 1963, 0463, 1463, 0842, 1326, 167, 415, 424, 450, 456, 461, 507, 523, 567, 577, 586	10171, 11204, 11326, 11463, 11517, 11641, 11780, 11785, 11892, 11963, 12002	1326, 1463	10171, 11204, 11326, 11517, 11564, 11641, 11963, 12002	720	400, 450, 461, 456, 10463, 1463, 0463	0091	0198, 0490

Encendido de su combo TV/DVD por primera vez

- Conecte el cable de alimentación de su televisor a un tomacorriente, luego presione **POWER** (encendido). Se abre la pantalla *Choose Your Menu Language* (Elija el idioma del menú).
- Presione **▲** o **▼** para resaltar un idioma y presione **ENTER** (Entrar). Se abre la pantalla *Choose your Time Setting* (Elija su ajuste de hora).
- Presione **◀** o **▶** para seleccionar **Auto** o **Manual** y presione **ENTER** (Entrar). Si selecciona **Auto**, la fecha y la hora se ajustan automáticamente con la señal de TV digital. Si selecciona **Manual**, puede cambiar la fecha y la hora manualmente. Presione **ENTER** (Entrar).
- Presione **▲** o **▼** para resaltar **Home Mode** (Modo de casa) o **Retail Mode** (Modo comercial), y presione **ENTER** (Entrar). Si selecciona **Retail Mode**, aparecerá un mensaje para confirmar su selección. Seleccione **Yes** (Sí) o **No**. El modo comercial (**Retail Mode**) no permite ahorrar energía.
- Presione **▲** o **▼** para resaltar **Antenna** (Antena), **Cable** (TV por cable) o **Satellite Box** (Receptor de satélite), luego presione **ENTER** (Entrar).
 - Si selecciona **Antenna** (Antena), su televisor busca automáticamente los canales disponibles. La búsqueda puede durar varios minutos.
 - Si selecciona **Cable**, un mensaje le pide si tiene un decodificador de cable.
 - Selección **No** si ningún decodificador de cable está conectado. Su televisor buscará por los canales disponibles. La búsqueda puede durar varios minutos.
 - Selección **Yes** (Sí) si un decodificador de cable está conectado. Un mensaje le pide cómo está conectado el decodificador de cable a su televisor:
 - Seleccione **AV**, **Component** (Componentes) o **HDMI** si el decodificador está conectado a su televisor con uno de estos cables. Lea el mensaje y presione **ENTER** (Entrar) para cerrar el asistente.
 - Seleccione **Coaxial** si el decodificador está conectado a su televisor usando un cable coaxial. Lea el mensaje y presione **ENTER** (Entrar) para comenzar la búsqueda de canales (sólo los canales de VHF).
 - Si selecciona **Satellite Box** (Receptor de satélite), un mensaje le pide cómo está conectado el receptor de satélite a su televisor:
 - Seleccione **AV**, **Component** (Componentes) o **HDMI** si el receptor de satélite está conectado a su televisor con uno de estos cables. Lea el mensaje y presione **ENTER** (Entrar) para cerrar el asistente.
 - Seleccione **Coaxial** si el receptor de satélite está conectado a su televisor usando un cable coaxial. Lea el mensaje y presione **ENTER** (Entrar) para comenzar la búsqueda de canales (sólo los canales de VHF).



Garantía limitada de un año

Visite www.insigniaproducts.com para obtener más detalles.

¿Necesita ayuda adicional?

¡Consulte su *Guía del usuario* en línea! Esta guía completa incluye desde las informaciones básicas hasta las funcionalidades más avanzadas. No le suministramos la Guía del usuario con el producto, pero está disponible en línea. Visite el sitio www.insigniaproducts.com, haga clic en **Support & Service** (Asistencia y servicio), ingrese el número de su modelo en el campo **Product Search** (Búsqueda de producto) y haga clic en **Search** (Búsqueda).

Visite nuestro **foro de comunidades** en línea en www.insigniaproducts.com para obtener informaciones útiles de otras personas que compraron un televisor Insignia.

Estamos a su disposición

www.insigniaproducts.com
Para el servicio al cliente llame al: **877-467-4289** (mercados estadounidense y canadiense)

Distribuido por Best Buy Purchasing, LLC
7601 Penn Avenue South, Richfield, MN 55423-3645 E.U.A.

© 2012 BBY Solutions, Inc.
Todos los derechos reservados. INSIGNIA es una marca comercial de BBY Solutions Inc., registrada en algunos países. Todos los otros productos y los nombres de marca son marcas comerciales de sus respectivos dueños.

¡NUESTRA PRIORIDAD, LA ECOLOGÍA!

No le suministramos la *Guía del usuario* con el producto, pero está disponible en línea. Visite el sitio www.insigniaproducts.com, haga clic en **Support & Service** (Asistencia y servicio), ingrese el número de su modelo en el campo **Product Search** (Búsqueda de producto) y haga clic en **Search** (Búsqueda).

