

# INSIGNIA™

Televisor LED de 26 pulg., 1080p

## GUÍA DE INSTALACIÓN RÁPIDA

NS-26E340A13

### Gracias

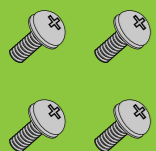
por la compra de este televisor Insignia de alta calidad. Esperamos que disfrute de la calidad y fiabilidad de este producto por muchos años.



Control remoto y 2 pilas AAA



Base para televisor



tipo B4 (longitud 18 mm) (4 piezas)

### ¡NUESTRA PRIORIDAD, LA ECOLOGÍA!

No le suministramos la *Guía del usuario* con el producto, pero está disponible en línea. Visite el sitio [www.insigniaproducts.com](http://www.insigniaproducts.com), haga clic en **Support & Service** (Asistencia y servicio), ingrese el número de su modelo en el campo **Product Search** (Búsqueda de producto) y haga clic en **Search** (Búsqueda).



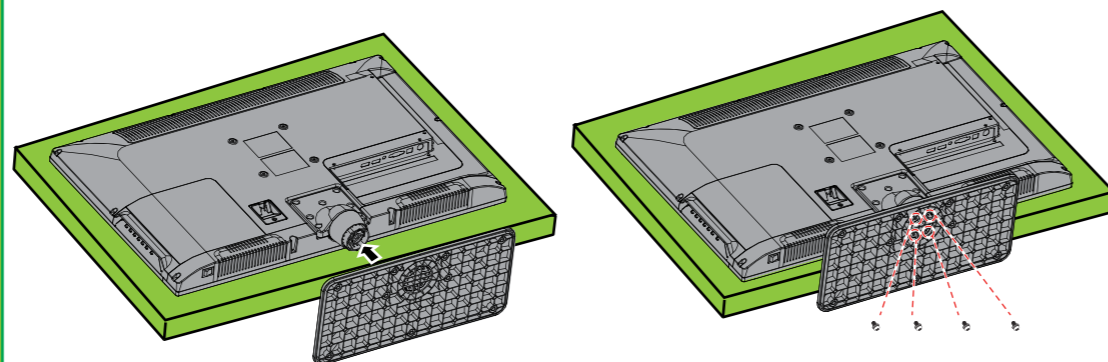
### Vista frontal



Indicador de encendido Sensor del control remoto

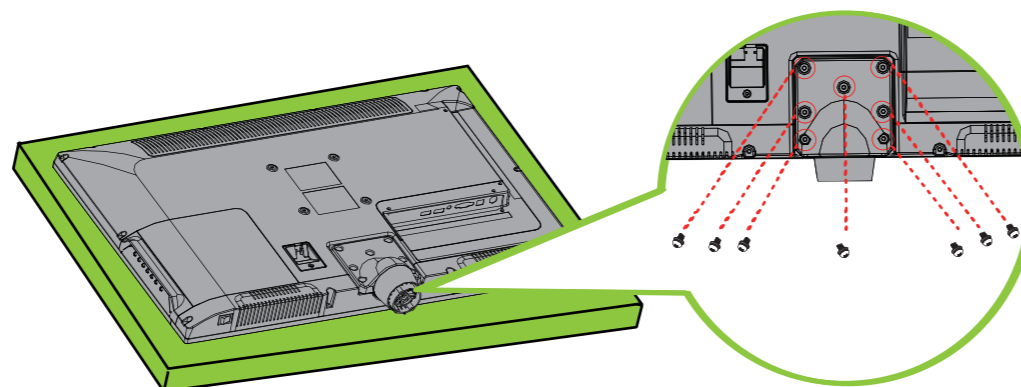
### Instalación de la base

- 1 Coloque cuidadosamente el televisor con la pantalla hacia abajo, sobre una superficie acolchonada y limpia para proteger la pantalla de daños y rayones.
- 2 Fije la base al televisor con los cuatro tornillos suministrados.



### Instalación de un soporte para montaje en pared

- 1 Coloque cuidadosamente el televisor con la pantalla hacia abajo, sobre una superficie acolchonada y limpia para proteger la pantalla de daños y rayones.
- 2 Remueva los siete tornillos que fijan la columna de la base y remueva la base.



- 3 Fije el soporte de montaje en pared a su televisor usando los agujeros de montaje en la parte posterior de su televisor. Vea las instrucciones que vienen con el soporte de montaje en pared para la información de cómo colgar correctamente su televisor.

**Advertencia**  
Este aparato está diseñado para ser soportado por un soporte de montaje en pared listado por UL.

### Identificación de los cables

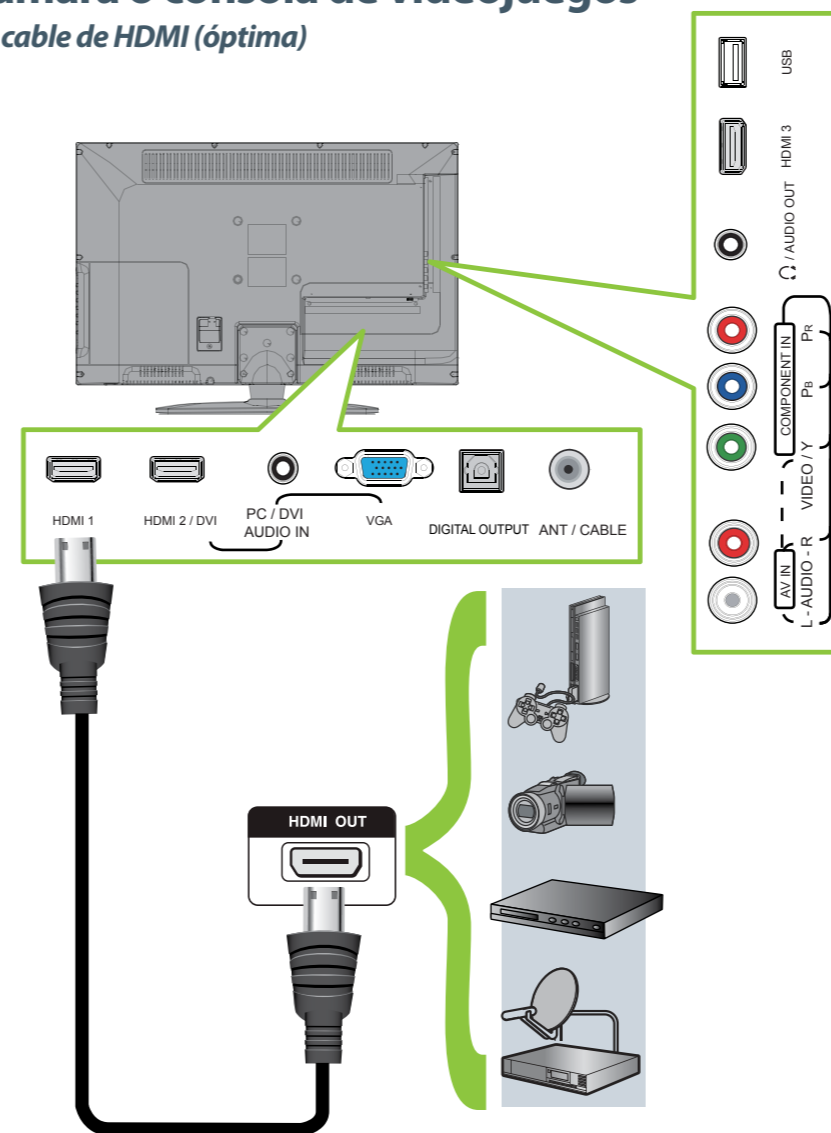
Su televisor cuenta con varios tipos de conexiones para la conexión de otros equipos. Para obtener un video de óptima calidad, conecte un equipo a la mejor conexión disponible.

Tipo de conexión	Calidad de video	Conector del cable
HDMI video/audio	Óptima	
Video de componentes y audio analógico	Mejor	
Video compuesto y audio analógico	Buena	

Se puede usar la toma **HDMI 2/DVI** para conectar un equipo con DVI a su televisor. Necesitará usar un adaptador HDMI a DVI en un extremo del cable HDMI que se conecta a la toma del equipo con DVI.

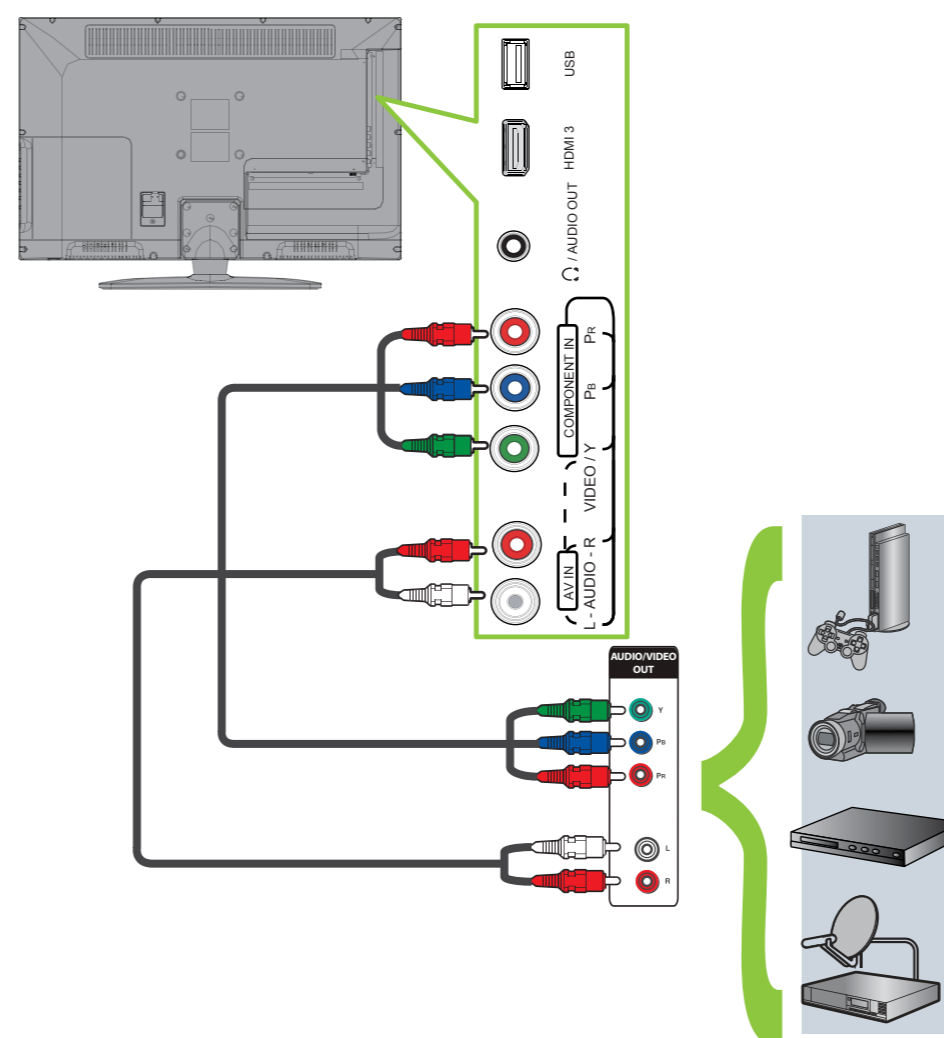
### Conexión de un reproductor de DVD o de DVD Blu-ray, un decodificador de cable, un receptor de satélite, una videocámara o consola de videojuegos

Usando un cable de HDMI (óptima)



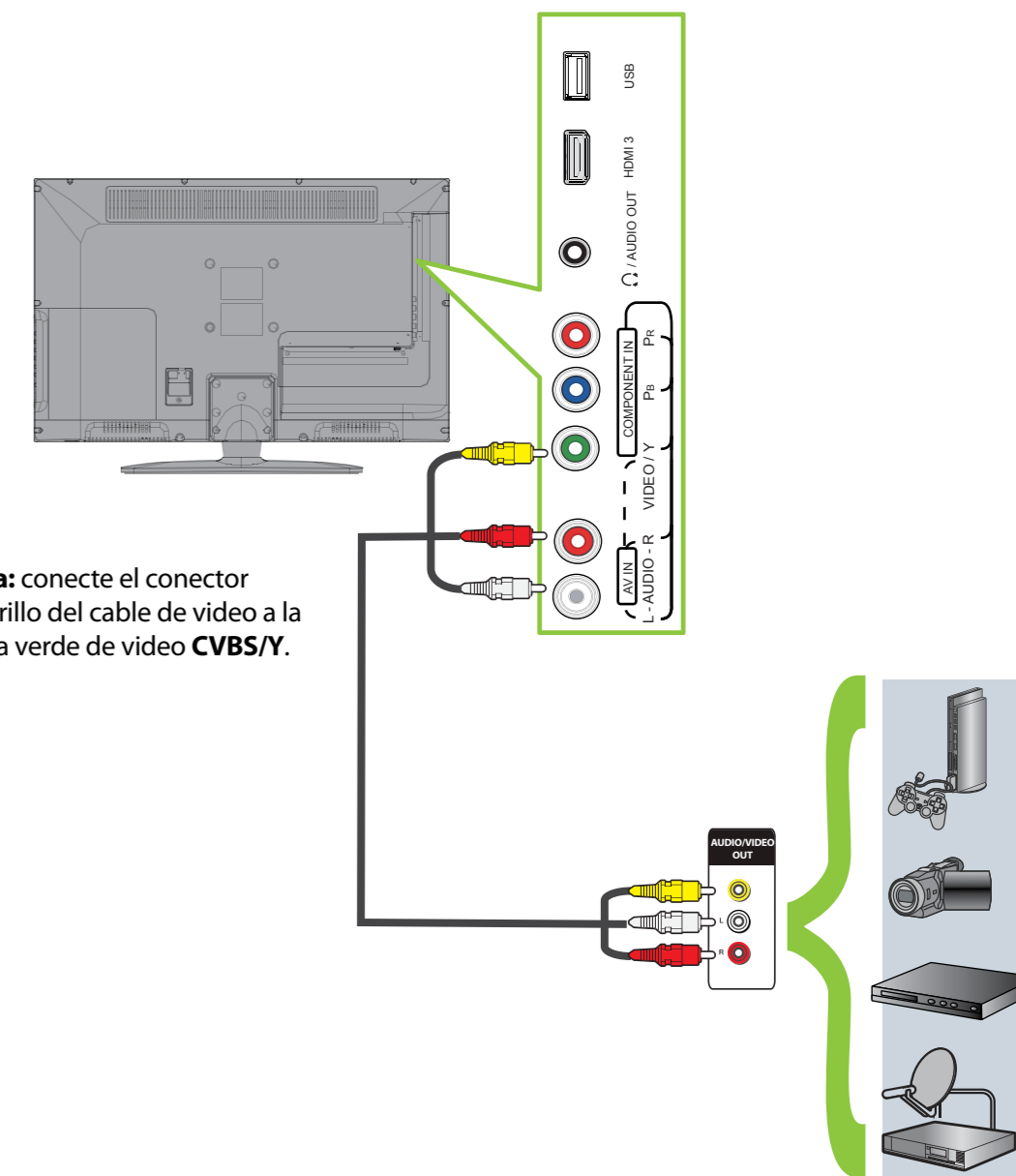
Nota: no se suministra el cable.

Usando cables de componentes (mejor)



Nota: no se suministran los cables.

Usando un cable de AV (bueno)

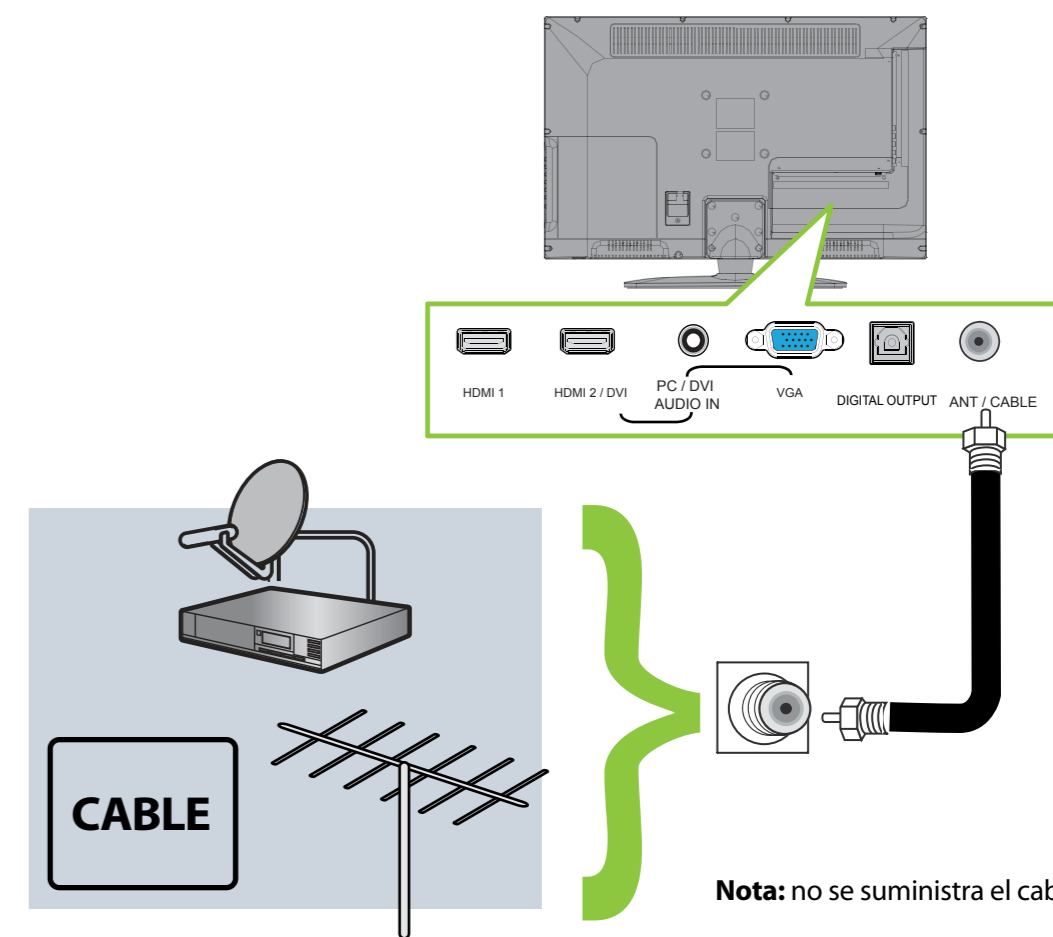


Nota: conecte el conector amarillo del cable de video a la toma verde de video **CVBS/Y**.

Nota: no se suministra el cable.

### Conexión a una toma de pared de antena/TV por cable

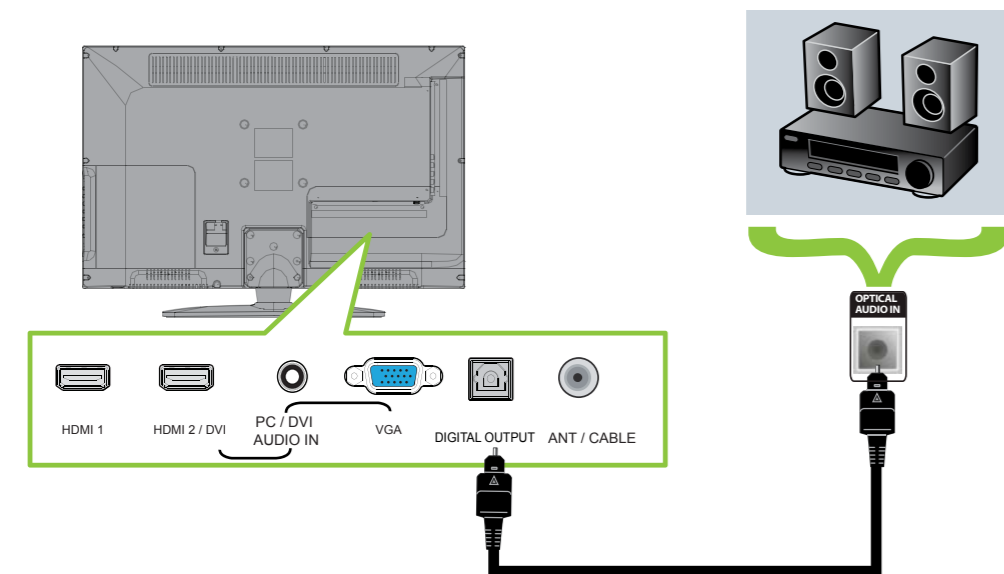
Conecte un cable coaxial a la toma de antena/TV por cable (**ANT/CABLE**) en la parte lateral de su televisor y a la toma de pared de antena/TV por cable.



Nota: no se suministra el cable.

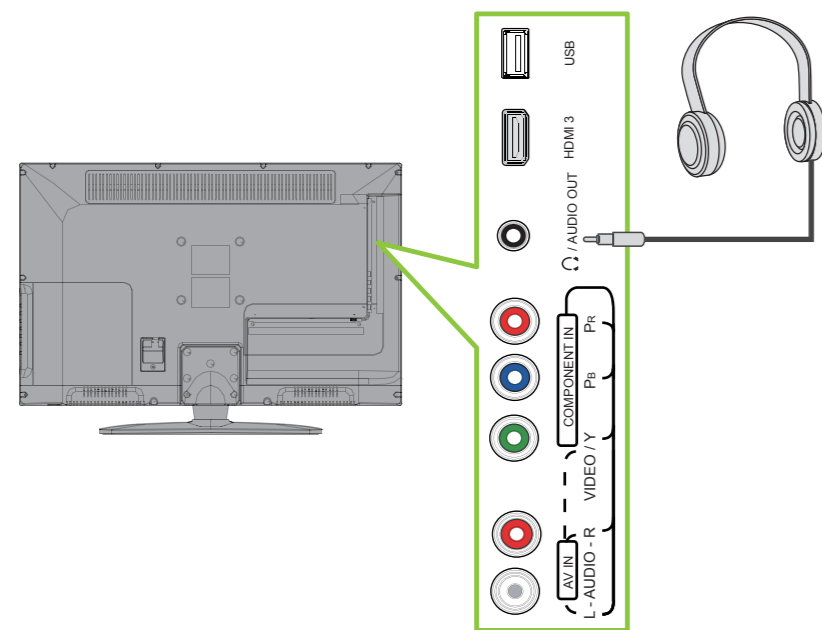
## Conexión de un sistema de cine en casa

Usando audio digital



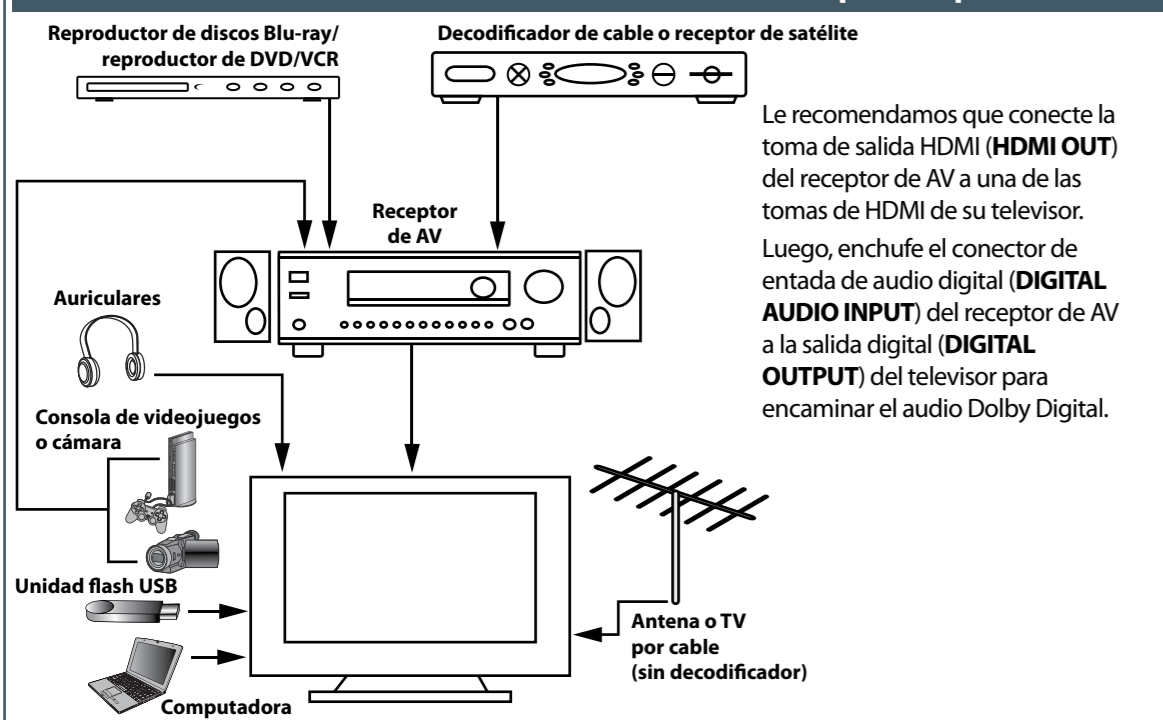
Nota: no se suministra el cable.

## Conexión de auriculares



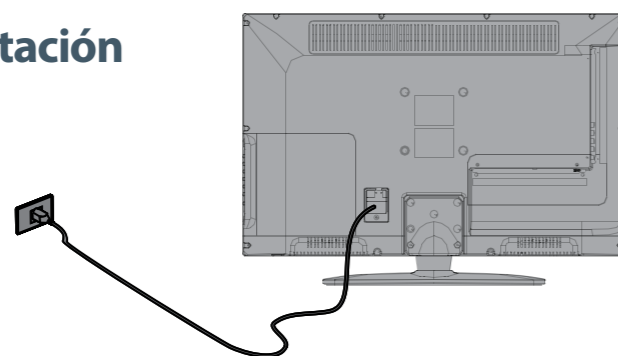
Nota: no se suministran los auriculares.

## Conexión de un sistema de cine en casa con múltiples dispositivos



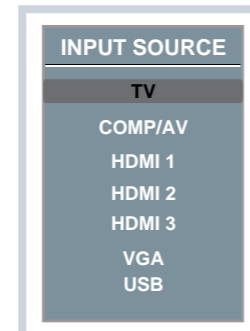
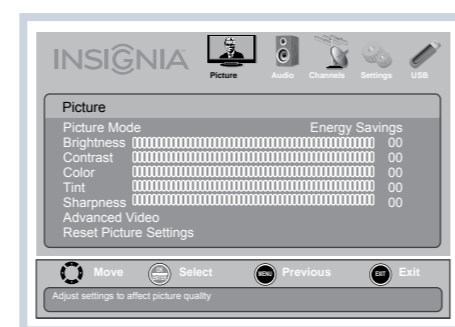
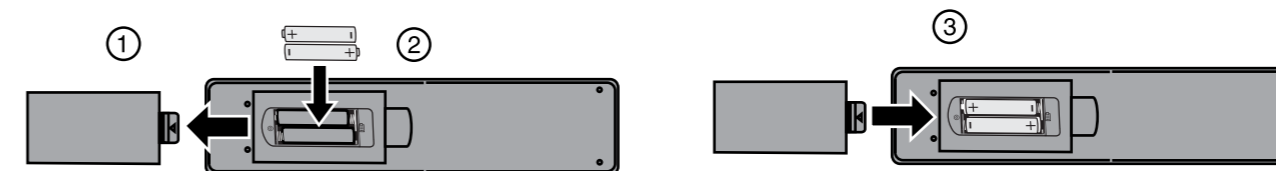
## Conexión de la alimentación

Enchufe el cable de alimentación CA de la parte posterior de su televisor en un tomacorriente.



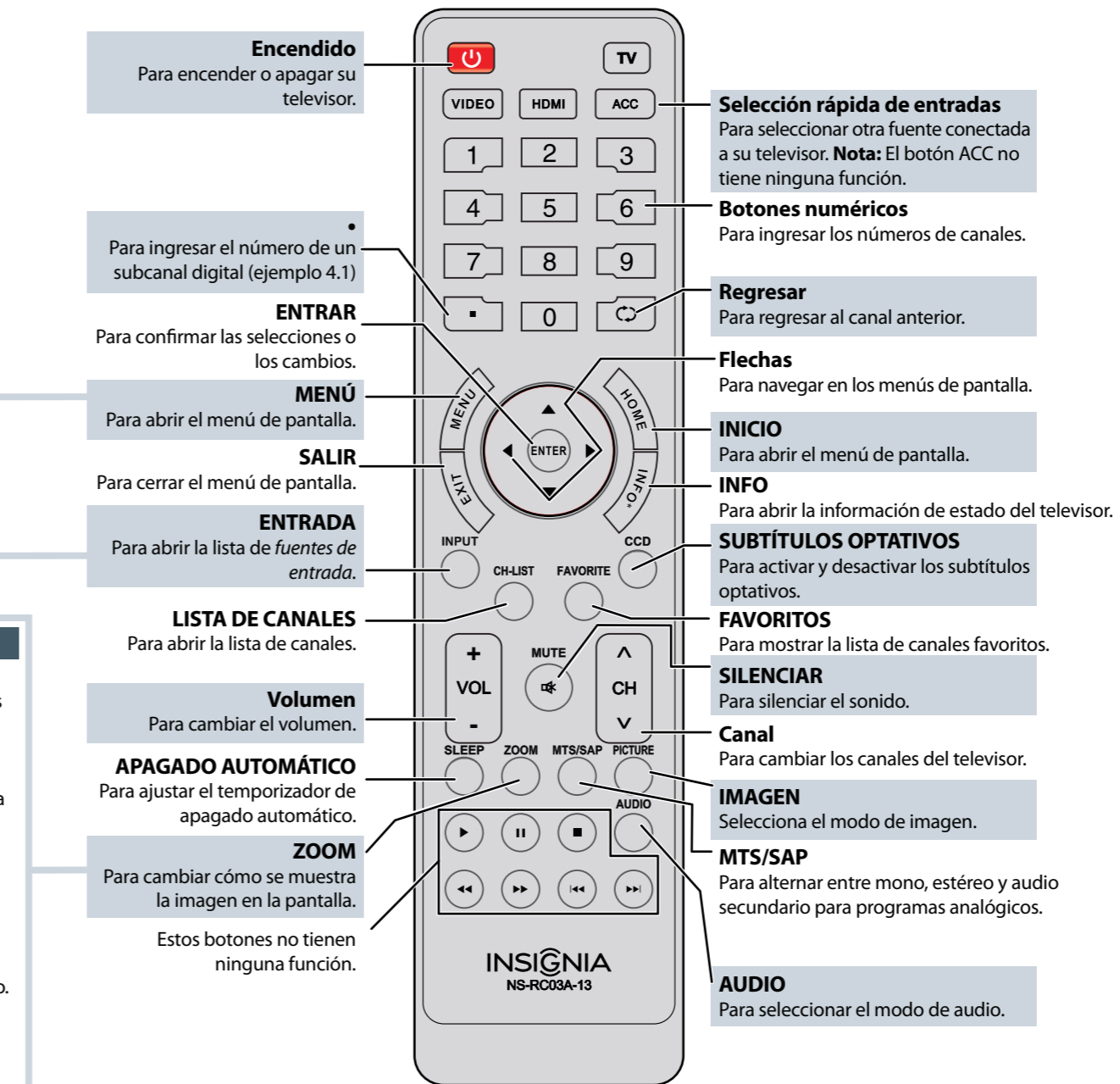
## Configuración y uso de su control remoto

- Presione el botón de liberación situado en la parte posterior del control remoto para remover la cubierta de compartimiento.
- Inserte dos pilas AAA en el compartimiento de pilas. Verifique que los símbolos + y - en las pilas correspondan con los símbolos + y - en el compartimiento de las pilas.
- Vuelva a colocar la cubierta.



### Opciones de relación de aspecto

- Normal:** Muestra la relación de aspecto original de 4:3 con barras negras verticales al lado izquierdo y derecho de la pantalla.
- Zoom:** Expande la imagen para llenar la pantalla. La parte inferior y superior de la imagen puede estar cortada.
- Ancha:** Use esta opción para ver el contenido grabado en la relación de aspecto de 16:9 (Pantalla ancha).
- Cine:** Estira la imagen a los bordes pero mantiene una imagen clara en el centro.
- Auto:** Ajusta automáticamente la imagen según el tamaño de la pantalla y del programa de televisión. **Nota:** Auto sólo está disponible cuando el zoom automático (Auto Zoom) está activado (On) en el menú de canales (CHANNELS).



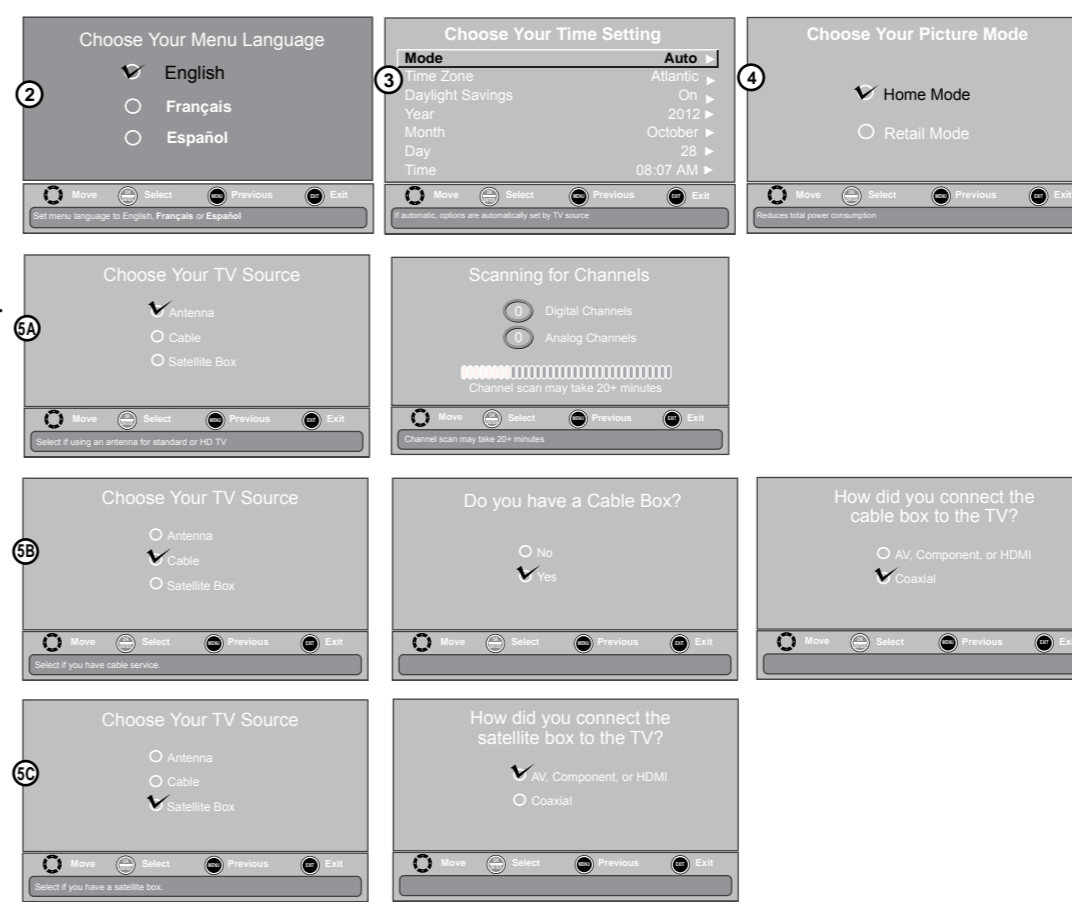
## Programación de su control remoto

Para programar su control remoto universal para que funcione con su televisor nuevo Insignia, consulte la siguiente tabla para encontrar los códigos comunes. Si encuentra problemas al programar su control remoto o necesita un código diferente para el control remoto, visite <http://www.insigniaproducts.com/remotecodes> para obtener los últimos códigos para control remoto.

Códigos de TV para control remoto universal												
Control remoto universal			TV por cable/satélite/decodificador									
One for All	Philips	RCA	Sony	Cablevision	Charter	Comcast	Cox	Direct TV	Dish Network	Time Warner	Tivo	Verizon
0054	0198, 0490	135	068, 069, 078, 096, 100, 164, 188, 229, 026	068, 069, 078, 096, 100, 164, 168, 229, 026	2002, 1204, 1423, 1517, 0171, 1963, 0463, 1463, 0842, 1326, 167, 415, 424, 450, 456, 461, 507, 523, 567, 577, 586	10171, 11204, 11326, 11463, 11517, 11641, 11780, 11785, 11892, 11963, 12002	1326, 1463	10171, 11204, 11326, 11517, 11564, 11641, 11963, 12002	720	400, 450, 461, 456, 10463, 1463, 0463	0091	0198, 0490

## Encendido de su televisor por primera vez

- Conecte el cable de alimentación de su televisor a un tomacorriente, luego presione **Encendido** (encendido). Se abre la pantalla de elección del idioma del menú (*Choose your menu Language*).
- Presione **Arriba** o **Abajo** para resaltar un idioma y presione **ENTER** (Entrar). Se abre la pantalla para ajustar la hora (*Choose your Time Setting*).
- Presione **Izquierda** o **Derecha** para seleccionar **Auto** o **Manual** y presione **ENTER** (Entrar). Si selecciona **Auto**, la fecha y la hora se ajustan automáticamente con una señal de TV digital. Si selecciona **Manual**, puede cambiar la fecha y la hora manualmente. Presione **ENTER** (Entrar).
- Presione **Arriba** o **Abajo** para resaltar **Home Mode** (Modo de casa) o **Retail Mode** (Modo comercial), y presione **ENTER** (Entrar). Si selecciona el modo comercial (**Retail Mode**), aparecerá un mensaje pidiéndole que confirme su selección. Se puede seleccionar **Yes** (Sí) o **No**. **Retail Mode** (Modo comercial) no es un modo de ahorro de energía.
- Presione **Arriba** o **Abajo** para resaltar **Antenna** (Antena), **Cable** (TV por cable) o **Satellite Box** (Receptor de satélite) y presione **ENTER** (Entrar).
  - Si selecciona **Antenna** (Antena), su televisor busca automáticamente los canales disponibles. La búsqueda puede durar varios minutos.
  - Si selecciona **Cable**, un mensaje le pide si tiene un decodificador de cable.
    - Si selecciona **No** si ningún decodificador de cable está conectado. Su televisor buscará por los canales disponibles. La búsqueda puede durar varios minutos.
    - Si selecciona **Yes** (Sí) si un decodificador de cable está conectado. Un mensaje le pide cómo está conectado el decodificador de cable a su televisor.
  - Si selecciona **AV, Component** (Componentes) o **HDMI** si conectó un decodificador de cable a su televisor usando uno de estos cables. Lea el mensaje y presione **ENTER** (Entrar) para cerrar el asistente.
  - Si selecciona **Coaxial** si el decodificador está conectado a su televisor usando un cable coaxial. Lea el mensaje y presione **ENTER** (Entrar) para comenzar la búsqueda de canales (sólo los canales de VHF).
- Si selecciona **Satellite Box** (Receptor de satélite), un mensaje le pide cómo está conectado el receptor de satélite a su televisor:
  - Si selecciona **AV, Component** (Componentes) o **HDMI** si conectó un decodificador de satélite a su televisor usando uno de estos cables. Lea el mensaje y presione **ENTER** (Entrar) para cerrar el asistente.
  - Si selecciona **Coaxial** si el receptor de satélite está conectado a su televisor usando un cable coaxial. Lea el mensaje y presione **ENTER** (Entrar) para comenzar la búsqueda de canales (sólo los canales de VHF).



## Garantía limitada de un año

Refiérase a la *Guía del usuario* en línea o visite [www.insigniaproducts.com](http://www.insigniaproducts.com) para más detalles.

## ¿Necesita ayuda adicional?

¡Consulte su *Guía del usuario* en línea! Esta guía completa incluye desde las informaciones básicas hasta las funcionalidades más avanzadas.

Visite nuestro **foro de comunidades** en línea en [www.insigniaproducts.com](http://www.insigniaproducts.com) para obtener informaciones útiles de otras personas que compraron un televisor Insignia.

## Estamos a su disposición

[www.insigniaproducts.com](http://www.insigniaproducts.com)  
Para el servicio al cliente llame al: **877-467-4289** (mercados estadounidense y canadiense)

© 2012 BBY Solutions, Inc.

Todos los derechos reservados. INSIGNIA es una marca comercial de BBY Solutions, Inc. Registrada en ciertos países. Todos los otros productos y los nombres de marca son marcas comerciales de sus respectivos dueños.

Distribuido por Best Buy Purchasing, LLC  
7601 Penn Avenue South, Richfield, MN 55423-3645 E.U.A.

## ¡NUESTRA PRIORIDAD, LA ECOLOGÍA!

No le suministramos la *Guía del usuario* con el producto, pero está disponible en línea. Visite el sitio [www.insigniaproducts.com](http://www.insigniaproducts.com), haga clic en **Support & Service** (Asistencia y servicio), ingrese el número de su modelo en el campo **Product Search** (Búsqueda de producto) y haga clic en **Search** (Búsqueda).

