

GUIDE D'INSTALLATION RAPIDE

Souris sans fil
compacte à
3 boutons de 2,4 Ghz

NS-PM2SK3B23-C

CONTENU DE L'EMBALLAGE

- Souris sans fil
- Récepteur nano USB
- Pile AA
- Guide d'installation rapide

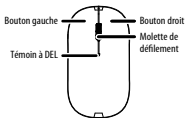
CONFIGURATION SYSTÈME REQUISE

- Windows^{MD} 11, Windows^{MD} 10, macOS et ChromeOS
- Un port USB disponible

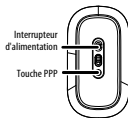
CARACTÉRISTIQUES

- La connexion sans fil de 2,4 GHz permet de supprimer les câbles
- Le concept profilé s'adapte confortablement à la main gauche ou droite
- 3 réglages ppp (800, 1 200, 1 600) pour régler la vitesse du curseur
- Le suivi optique avancé améliore la précision sur la plupart des surfaces

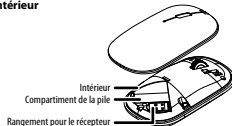
Panneau supérieur



Partie inférieure



Intérieur

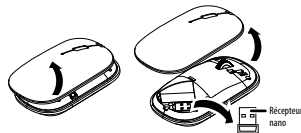


INSTALLATION DE LA SOURIS

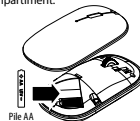
1 Sortir la languette.



2 Ouvrir le couvercle, puis retirer le récepteur nano.



3 Insérer la pile AA incluse dans le compartiment. Veiller à ce que les pôles + et - des piles coïncident avec les repères + et - figurant à l'intérieur du compartiment.



4 Remettre le couvercle du compartiment de la batterie.

Conseil : Ranger le récepteur nano dans la souris lorsque celle-ci n'est pas utilisée.

CONNEXION DE LA SOURIS À L'ORDINATEUR

1 Connecter le récepteur nano à un port USB de l'ordinateur.

2 Faire glisser le commutateur de la souris sur **ON** (Marche-arrêt). L'ordinateur détecte automatiquement la souris et celle-ci peut être utilisée immédiatement.

RÉGLAGE DE LA SENSIBILITÉ DE LA SOURIS

- Appuyer sur le bouton ppp en dessous de la souris pour alterner entre les trois réglages de sensibilité (800, 1 200, 1 600).

NETTOYAGE DE LA SOURIS

- Essuyer la souris avec un chiffon humide non-pelucheux.

CARACTÉRISTIQUES

Souris :

- **Dimensions (H x l x P) :** 2,5 x 6,1 x 11 cm (1 x 2,4 x 4,3 po)
- **Poids :** 60 g (2,1 oz)
- **Pile :** 1 pile alcaline AA
- **Autonomie de la pile :** 3 mois
(sur la base d'une utilisation moyenne)

- **Fréquence radio :** 2,4 GHz
- **Distance de fonctionnement :** 10 m (33 pi)
- **Caractéristiques électriques :** 1,5 V c.c., 20 mA
- **PPP :** 800/1 200/1 600

Récepteur nano :

- **Dimensions (H x l x P) :** 0,45 x 1,33 x 1,92 cm
(18 x 0,52 x 0,76 po)
- **Interface :** USB 1.1, 2.0, 3.0

PROBLÈMES ET SOLUTIONS

La souris ne fonctionne pas.

- Vérifier que la souris est sur marche (ON).
- Rapprocher l'ordinateur et le clavier.
- Vérifier que l'ordinateur est conforme aux spécifications requises du système.
- Utiliser la souris uniquement sur une surface propre, plane et non-glissante pour assurer un mouvement régulier et précis du curseur.
- Vérifier la pile de la souris. Le témoin DEL clignote pendant 10 secondes quand les piles sont faibles.
- Éviter d'utiliser la souris sur des surfaces réfléchissantes, transparentes ou métalliques.

- Remplacer la pile de la souris.
- Essayer de connecter le récepteur nano à un port USB différent de l'ordinateur.
- Essayer de déplacer les autres périphériques sans fil en les éloignant de l'ordinateur pour éviter les interférences.
- Essayer de redémarrer l'ordinateur avec le récepteur nano connecté.

La souris ou la molette de défilement est trop sensible ou pas assez.

- Appuyer sur le bouton ppp en dessous de la souris pour alterner entre les trois réglages de sensibilité (800, 1 200, 1 600).
- Régler la configuration du curseur ou de la molette de défilement sur l'ordinateur. Consulter la documentation livrée avec l'ordinateur.

AVIS JURIDIQUES

Information FCC

Cet appareil est conforme à l'article 15 du règlement de la FCC. Son fonctionnement est soumis aux deux conditions suivantes : (1) cet appareil ne doit pas provoquer d'interférences préjudiciables, et (2) il doit accepter toute interférence reçue, y compris celles risquant d'engendrer un fonctionnement indésirable.

Avertissement FCC

Tous changements ou modifications qui ne seraient pas expressément approuvés par les responsables des normes pourraient rendre nul le droit de l'utilisateur d'utiliser cet équipement.

Remarque : Cet équipement a été testé et déclaré conforme aux limitations prévues dans le cadre de la catégorie B des appareils numériques, définies par l'article 15 du règlement de la FCC. Ces limites ont été établies pour fournir une protection raisonnable contre les interférences préjudiciables lors d'une installation résidentielle. Cet équipement génère, utilise et diffuse des ondes radio et s'il n'est pas installé et utilisé conformément aux instructions en vigueur, il peut

provoquer des interférences préjudiciables aux communications radio.

Cependant, il n'est pas possible de garantir qu'aucune interférence ne se produira pour une installation particulière. Si cet équipement produit des interférences préjudiciables lors de réceptions radio ou télévisées, qui peuvent être détectées en éteignant puis en rallumant l'appareil, essayer de corriger l'interférence au moyen de l'une ou de plusieurs des mesures suivantes :

- réorienter ou déplacer l'antenne réceptrice;
- augmenter la distance entre l'équipement et le récepteur;
- brancher l'équipement sur la prise électrique d'un circuit différent de celui auquel le récepteur est relié;
- contacter le revendeur ou un technicien radio ou télévision qualifié pour toute assistance.

Cet équipement est conforme aux limitations prévues par la FCC pour l'exposition aux radiations dans le cadre d'un environnement d'accès libre.

Déclaration relative à la norme CNR-Gen

This device contains licence-exempt transmitter(s)/receiver(s) that comply with Innovation, Science and Economic Development Canada's licence-exempt RSS(s).

Son fonctionnement est soumis aux deux conditions suivantes :

1. This device may not cause interference.
2. This device must accept any interference, including interference that may cause undesired operation of the device.

Ce dispositif contient des émetteurs exonérés de permis/récepteurs qui sont conformes aux CNR exemptés de licence du Canada. Son fonctionnement est soumis aux deux conditions suivantes :

1. Cet appareil peut ne pas causer d'interférences.
2. Ce dispositif doit accepter toute interférence, y compris les interférences qui peuvent provoquer un fonctionnement indésirable de l'appareil.

Déclaration CNR-102 d'IC

This equipment complies with Innovation, Science and Economic Development Canada's radiation exposure limits set forth for an uncontrolled environment.

Cet équipement est conforme aux limites d'exposition aux rayonnements de Développement économique Canada pour l'innovation, les sciences et le développement économique établies dans un environnement incontrôlé.

GARANTIE LIMITÉE D'UN AN

Aller sur le site www.insigniaproducts.com pour plus de détails.

GARANTIE DE DISPONIBILITÉ AU QUÉBEC

Résidents du Québec seulement : Aucune garantie de pièces de rechange, de services de réparation ou d'informations sur l'entretien ou la réparation. Aller sur le site www.insigniaproducts.com pour toute information complémentaire.

POUR CONTACTER INSIGNIA

Pour le service à la clientèle, appeler le 1-877-467-4289 (États-Unis et Canada)
www.insigniaproducts.com

INSIGNIA est une marque de commerce de Best Buy et de ses sociétés affiliées.

**BEST
BUY**

Distribué par Best Buy Purchasing, LLC
Richfield, MN 55423
©2025 Best Buy. Tous droits réservés.