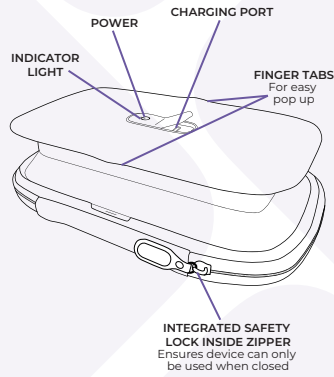


HOMEDICS® UV-CLEAN PHONE SANITIZER

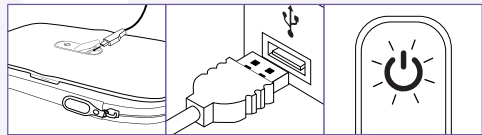
QUICK-START GUIDE



CHARGING YOUR POP-UP PHONE SANITIZER

Charging takes 2-3 hours for a full charge.

- To charge your case, use the included charging cable.
- Plug the small end (micro USB) into the case charging port, beneath the protective cover. Plug the USB end into a computer or USB wall charger.
- The power icon of the case will show flashing green when charging. When the case is fully charged, the LED will turn solid green.

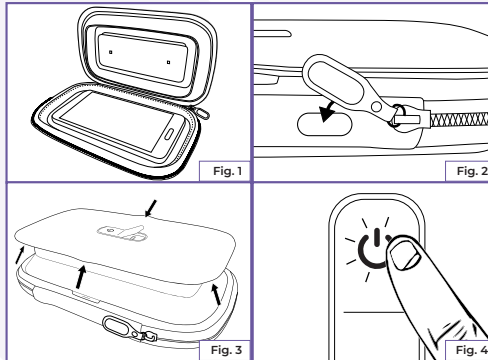


QS-SANPH100
MADE IN CHINA

HOW TO USE

- Unzip the case (Fig. 1).
- Place your device on the flat surface, opposite the LEDs (Fig. 1).
- Zip the case closed (Fig. 2).
- Make sure the zipper is completely closed, and the zipper pull is positioned magnetically in the on position (Fig. 2).
- Pull up the pop-up mechanism using the finger tabs (Fig. 3).
- Push the power button to turn on the sanitizing cycle (Fig. 4).
- NOTE: If the case pops closed when pushing the power button, then pop it back up. The LED indicator will flash blue, indicating sanitizing is in progress (Fig. 4).
- When the blue light turns off, the cleaning cycle is complete. Unzip and remove device from the case.
- Flip and repeat to sanitize both sides.

NOTE: The case will not work if it is not completely closed and the zipper pull situated magnetically in the on position.

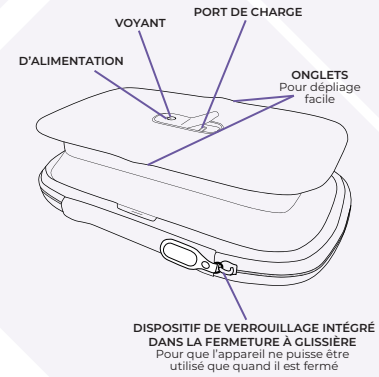


LED INDICATORS

Solid red	• At the end of the sanitizing cycle, solid red for 3 seconds and then off: 20%-30% battery left and can sanitize phone
Flashing red for 3 seconds	• Case not zipped closed properly
Solid green	• Fully charged
Flashing blue	• In sanitizing mode
Flashing green	• Charging

HOMEDICS® UV-CLEAN DISPOSITIF DE DÉSINFECTION POUR TÉLÉPHONE

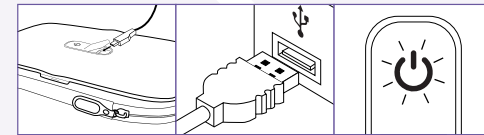
GUIDE DE DÉMARRAGE RAPIDE



CHARGEMENT DU DISPOSITIF DÉPLIANT DE DÉSINFECTION

La charge complète prend 2 à 3 heures.

- Pour charger l'étui, utiliser le câble de charge inclus.
- Brancher la petite extrémité (micro USB) dans le port de charge de l'étui, sous la couverture de protection. Brancher l'extrémité USB dans un ordinateur ou dans un chargeur USB mural.
- Le voyant d'alimentation sur l'étui s'allume en vert clignotant lors de la charge. Lorsque l'étui est complètement chargé, le voyant passe à vert fixe.

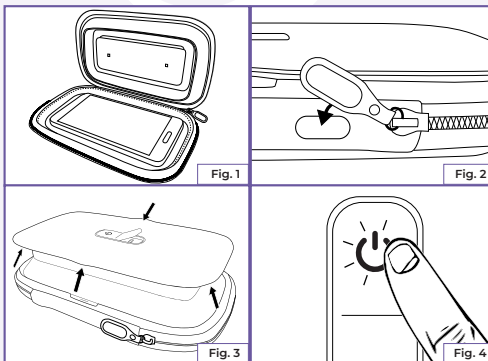


QS-SANPH100
FABRIQUÉ EN CHINE

UTILISATION

- Ouvrir la fermeture à glissière de l'étui (Fig. 1).
 - Placer l'appareil sur la surface plate, en face des DEL (Fig. 1).
 - Fermer la fermeture à glissière de l'étui (Fig. 2).
 - S'assurer de complètement fermer la fermeture à glissière. La tirette doit être placée sur la position de marche grâce à l'aimant (Fig. 2).
 - Tirer sur le mécanisme de dépliage à l'aide des ongles (Fig. 3).
 - Appuyer sur le bouton d'alimentation pour lancer le cycle de désinfection (Fig. 4).
- Remarque : Si l'étui est fermé après l'appui sur le bouton d'alimentation, tirer à nouveau sur le mécanisme de dépliage. Le voyant à DEL clignotera en bleu, indiquant que la désinfection est en cours (Fig. 4).
- Quand le voyant bleu s'éteint, le cycle de nettoyage est terminé. Ouvrir l'étui et en sortir l'appareil.
 - Retourner l'appareil et recommencer.

REMARQUE: L'étui ne fonctionnera pas s'il n'est pas complètement fermé et si la tirette n'est pas sur la position de marche avec l'aimant.

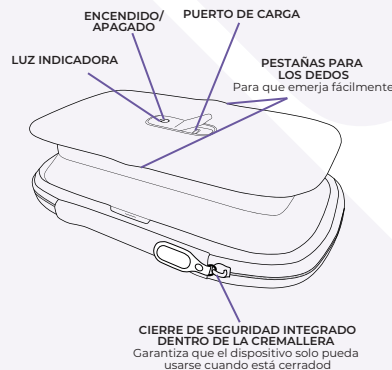


VOYANTS À DEL

Rouge fixe	• À la fin du cycle de désinfection, rouge fixe pendant 3 secondes puis arrêt: 20% - 30% de batterie; peut désinfecter le téléphone • Rouge fixe pendant 3 secondes quand le bouton d'alimentation est appuyé: < 20% de charge de batterie; ne peut pas désinfecter le téléphone
Rouge clignotant pendant 3 secondes	• La fermeture à glissière de l'étui n'est pas fermée correctement
Vert fixe	• Complètement chargé
Bleu clignotant	• En mode de désinfection
Vert clignotant	• Charge en cours

HOMEDICS® UV-CLEAN DISPOSITIVO DESINFECTANTE PARA TELÉFONOS

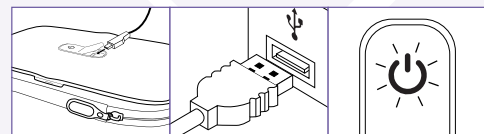
GUÍA DE INICIO RÁPIDO



CÓMO CARGAR SU DISPOSITIVO DESINFECTANTE EMERGENTE PARA TELÉFONOS

La carga tarda entre 2 y 3 horas en completarse.

- Para cargar su estuche, use el cable de carga incluido.
- Conecte el extremo pequeño (micro USB) en el puerto de carga del estuche, debajo de la cubierta protectora. Conecte el extremo USB en una computadora o cargador de pared USB.
- El icono de encendido del estuche se encenderá de un color verde intermitente cuando se esté cargando. Cuando el estuche esté completamente cargado, el LED se encenderá de color verde permanente.

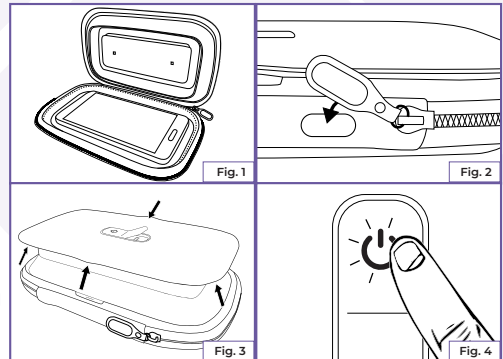


QS-SANPH100
HECHO EN CHINA

CÓMO UTILIZARLO

- Abra la cremallera del estuche (Fig. 1).
- Coloque su dispositivo inteligente sobre la superficie plana, en la parte contraria a los LED (Fig. 1).
- Cierre la cremallera del estuche (Fig. 2).
- Asegúrese de que la cremallera esté completamente cerrada y el tirador de la cremallera esté colocado magnéticamente en la posición de encendido (Fig. 2).
- Jale hacia arriba el mecanismo emergente usando las pestañas para los dedos (Fig. 3).
- Presione el botón de encendido para encender el ciclo de desinfección (Fig. 4). Nota: Si el estuche se cierra cuando presione el botón de encendido, entonces vuelva a hacer que emerja. El indicador LED parpadeará de color azul, indicando que la desinfección está en proceso (Fig. 4).
- Cuando se apague la luz azul, el ciclo de limpieza se habrá completado. Abra la cremallera y saque el dispositivo inteligente del estuche.
- Dele vuelta y repita para desinfectar ambos lados.

NOTA: El estuche no funcionará si no está completamente cerrado y el tirador de la cremallera no está situado magnéticamente en la posición de encendido.



INDICADORES LED

Luz roja permanente	• Al final del ciclo de desinfección, brilla en forma permanente de color rojo durante 3 segundos y después se apaga: 20% - 30% de batería y puede desinfectar el teléfono • Brilla en forma permanente de color rojo durante 3 segundos cuando se presiona el botón de encendido: < 20% de batería y no puede desinfectar el teléfono
Parpadea de color rojo durante 3 segundos	• Estuche no tiene bien cerrada la cremallera
Verde permanente	• Carga completa
Azul intermitente	• En modo de desinfección
Verde intermitente	• Carga