

# Chargeur magnétique sans fil pour véhicule

## Guide d'installation rapide

BE-MVQ3AC1B23

**BEST BUY**  
**essentials**<sup>™</sup>



### Contenu de l'emballage

- Chargeur pour véhicule
- *Guide d'installation rapide*

### Compatibilité

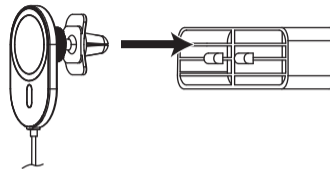
Prend en charge les appareils compatibles MagSafe, y compris les iPhone 12 Series, iPhone 13 Series, iPhone 14 Series et iPhone 15 Series avec les étuis MagSafe officiels

### Caractéristiques

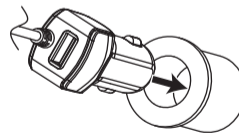
- Permet de charger sans fil un iPhone 12 Series, un iPhone 13 Series, un iPhone 14 Series et un iPhone 15 Series avec les étuis MagSafe officiels
- Permet de charger un deuxième appareil avec le port USB inclus
- Se fixe magnétiquement dans son emplacement pour assurer un maintien sûr
- Avec le soutien de Best Buy

**Remarque :** Pour de meilleurs résultats, l'utiliser sans étui, avec un étui fin ou avec un étui doté d'une base magnétique MagSafe.

### Fixation du support de charge sans fil à une grille de ventilation



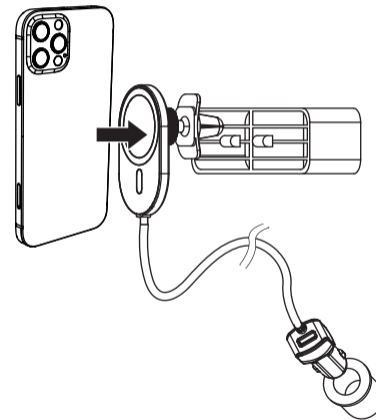
### En cas de montage du chargeur pour véhicule sur la douille d'allume-cigare de celui-ci, la DEL s'allume en bleu



### Charge de l'appareil

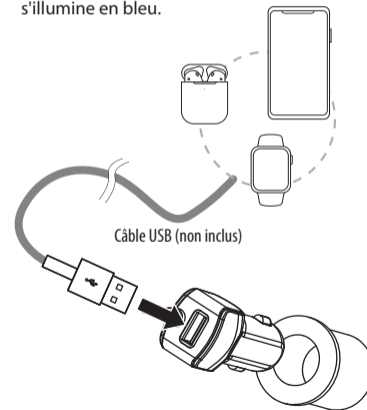
#### Recharge sans fil

Placer l'appareil compatible MagSafe sur le centre du chargeur sans fil pour véhicule (avec l'écran tourné vers le haut).



#### Charge avec fil

- 1 Brancher une extrémité d'un câble USB (non fourni) sur le port USB du chargeur pour véhicule.
- 2 Brancher l'autre extrémité sur les autres appareils mobiles. Le chargeur pour véhicule commence à charger automatiquement l'appareil et la DEL s'allume en bleu.



Avant l'utilisation de ce produit neuf, lire ces instructions afin d'éviter tout dommage.

## Problèmes et solutions

### L'appareil ne se charge pas ou se charge lentement.

- Vérifier que l'appareil est positionné correctement au centre du socle de charge.
- Vérifier qu'il n'y a pas d'autres objets sur le socle de charge.
- Essayer de retirer l'étui de l'appareil.
- Vérifier que l'appareil est compatible avec MagSafe.
- L'utilisation du téléphone pendant qu'il est en cours de charge ralentira la charge.
- Il se peut que l'appareil se charge plus lentement avec le socle de charge qu'avec un câble de charge. Ceci est normal.

### Mon appareil chauffe pendant la charge.

- Il est normal que les appareils chauffent pendant la charge.

## Caractéristiques

**Remarque** : La performance peut varier selon les réglages et les conditions environnementales et diminuera avec le temps et en fonction de l'utilisation.

**Dimensions (H × l × P)** : 93,4 × 59,6 × 71,1 mm  
(3,6 × 2,3 × 2,8 po)

**Poids** : 140 g (4,9 oz)

**Sortie de charge sans fil** : 5 W/7,5 W/10 W

**Sortie USB** : 5 W

## Informations sur la sécurité

- Ne pas placer d'objets métalliques entre les appareils et les socles de charge sans fil.
- Recharger le chargeur portable s'il n'a pas été utilisé pendant plus de 90 jours.
- Risque d'incendie et de brûlures. Ne pas l'ouvrir, l'écraser, le chauffer à une température supérieure à 140 °F (60 °C) ni l'incinérer. Observer les instructions du fabricant.
- Température ambiante de service : 0 à 40 °C (32 à 104 °F)
- Ne pas placer cet appareil dans un feu ou dans des environnements à température élevée.
- Consulter le personnel local avant d'utiliser le produit à proximité d'un équipement médical ou industriel ou à bord d'un avion.
- Débrancher le produit s'il n'est pas utilisé pendant une période prolongée.
- Vérifier que le téléphone mobile est compatible avec une charge sans fil avant de l'utiliser.
- S'assurer que le téléphone mobile ne s'éloigne pas de la zone de charge inductive sans fil du plateau de chargement. La plupart des étuis de protection non-métalliques peuvent être utilisés pour la charge et l'épaisseur de l'étui ne doit pas excéder 3 mm (0,1 po). S'assurer que l'étui ne contient pas de substances métalliques.
- Lorsque du métal est placé dans la zone de charge, la plaque de charge reconnaît automatiquement le métal et coupe l'alimentation. La charge normale reprend quand le métal en matières étrangères est retiré.
- Quand la température du support de charge est trop élevée, le mode de

- protection automatique est activé et le chargeur s'éteint. Débrancher d'abord l'alimentation, puis utiliser le support de charge lorsqu'il revient à une température normale.
- Les personnes qui ont un stimulateur cardiaque doivent rester à l'écart des aimants. Les aimants peuvent affecter négativement la fonction du stimulateur cardiaque.
  - Ne pas placer de cartes bancaires ou similaires avec des bandes magnétiques ou des objets magnétiquement sensibles sur le produit. Les données contenues sur les cartes pourraient être endommagées ou complètement effacées.
  - S'assurer de l'absence de pièces métalliques à l'arrière de l'appareil. Le métal se réchauffe considérablement dans le champ d'un chargeur à induction et peut endommager l'appareil ou le chargeur.

## Avis juridiques

### Conformité FCC

Cet appareil est conforme à l'article 15 du règlement de la FCC. Son fonctionnement est soumis aux deux conditions suivantes : (1) Ce dispositif ne doit pas causer d'interférence nuisible et (2) il doit accepter toute interférence reçue, y compris une interférence qui pourrait causer un fonctionnement indésirable.

### Avertissement FCC

Tous changements ou modifications qui ne seraient pas expressément approuvés par les responsables des normes pourraient rendre nul le droit de l'utilisateur d'utiliser cet équipement.

### Déclaration de la FCC

Cet équipement a été testé et déclaré conforme aux limitations prévues dans le cadre de la catégorie B des appareils numériques, définies par l'article 15 du règlement de la FCC. Ces limites ont été établies pour fournir une protection raisonnable contre les

interférences préjudiciables lors d'une installation résidentielle. Cet équipement génère, utilise et peut émettre de l'énergie de fréquence radio et, s'il n'est pas installé et utilisé selon les instructions, il peut être créé des interférences aux communications radio dangereuses. Cependant, il n'est pas possible de garantir qu'aucune interférence ne se produira pour une installation particulière. Si cet équipement produit des interférences préjudiciables lors de réceptions radio ou télévisées, qui peuvent être détectées en éteignant puis en rallumant l'appareil, essayer de corriger l'interférence au moyen de l'une ou de plusieurs des mesures suivantes :

- réorienter ou déplacer l'antenne réceptrice;
- augmenter la distance entre l'équipement et le récepteur;
- brancher l'équipement sur la prise électrique d'un circuit différent de celui auquel le récepteur est relié;
- contacter le revendeur ou un technicien radio/télévision qualifié pour toute assistance.

### Exposition aux RF

Cet équipement est conforme aux limitations prévues par la FCC pour l'exposition aux radiations dans le cadre d'un environnement d'accès libre. Cet émetteur ne doit pas être situé à proximité ou fonctionner simultanément avec une autre antenne ou émetteur.

### Déclaration relative à la norme CNR-Gen

This device contains licence-exempt transmitter(s)/receiver(s) that comply with Innovation, Science and Economic Development Canada's licence-exempt RSS(s). Operation is subject to the following two conditions:

1. This device may not cause interference.
2. This device must accept any interference, including interference that may cause undesired operation of the device.

Ce dispositif contient des émetteurs exonérés de permis(s)/récepteurs(s) qui sont conformes aux RSS (s) exemptés de licence du Canada. Son fonctionnement est soumis aux deux conditions suivantes :

1. L'appareil ne doit pas produire de brouillage;
  2. L'appareil doit accepter tout brouillage radioélectrique subi, même si le brouillage est susceptible d'en compromettre le fonctionnement.
- Déclaration CNR-102 d'IC :**  
This equipment complies with IC RSS\_102 radiation exposure limits set forth for an uncontrolled environment.  
Cet équipement est conforme aux limites d'exposition aux radiations CNR-102 d'IC établies pour un environnement non contrôlé.

## Garantie limitée d'un an

Aller sur le site [www.bestbuy.com/bestbuyessentials](https://www.bestbuy.com/bestbuyessentials) pour plus de détails.

## Contacter essentiels Best Buy

Pour le service à la clientèle, appeler le 1-866-597-8427 (États-Unis et Canada)  
[www.bestbuy.com/bestbuyessentials](https://www.bestbuy.com/bestbuyessentials)

iPhone est une marque de commerce d'Apple, Inc., déposée aux États-Unis et dans d'autres pays

essentiels Best Buy est une marque de commerce de Best Buy et de ses affiliés.  
Distribué par Best Buy Purchasing, LLC  
7601 Penn Av. South, Richfield, MN 55423 É.-U.  
©2023 Best Buy. Tous droits réservés.