

**FINISH PAPER:**  
**Flat size: 20.8 × 3.14 in. (528 × 80 mm)**  
**Material: 300g CCNB**

17-47/64 in. (450.5 mm)

## ↑ LEVELING EDGE / BORDE DE NIVELACIÓN ↑

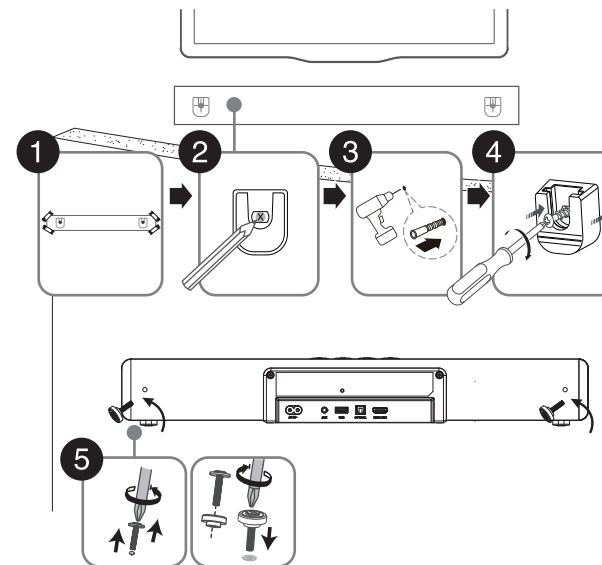
**Warning:** Improper installation can result in serious personal injury or soundbar damage. If necessary, seek the assistance of a professional.  
**Advertencia:** Una instalación incorrecta puede provocar lesiones personales graves o daños en la barra de sonido. Si es necesario, busque la asistencia de un profesional.  
FOR STUD MOUNTING INSTALLATION, USE WALL SCREWS ONLY. FOR CONCRETE, STONE, OR MASONRY INSTALLATIONS, USE ANCHORS. DO NOT INSTALL INTO DRYWALL ALONE.  
PARA LA INSTALACIÓN EN VIGAS, UTILICE SÓLO TORNILLOS DE PARED. PARA INSTALACIONES EN HORMIGÓN, PIEDRA O MAMPOSTERÍA, UTILICE ANCLAJES. NO INSTALE SOLO EN PANELES DE YESO.

### USING THE MOUNTING TEMPLATE

- 1 Tape the template at your mounting location, making sure that it is level.
- 2 Mark the two mounting holes with a pencil, then remove the template.
- 3 Drill 7/32 in. (5.5–6 mm) holes at the marked location, then insert anchors. The distance between the holes should be 17-47/64 in. (450.5 mm).
- 4 Align the brackets with the holes and secure each with screws.
- 5 Remove the screws from the back of your soundbar, then replace with the two wide-head screws.
- 6 Hang the soundbar on the brackets.

### USO DE LA PLANTILLA DE MONTAJE

- 1 Fije con cinta adhesiva la plantilla en el lugar de montaje, asegurándose de que esté nivelada.
- 2 Marque los dos agujeros de montaje con un lápiz y retire la plantilla.
- 3 Taladre agujeros de 5.5 a 6 mm (7/32 pulg.) en la ubicación marcada y, a continuación, inserte los anclajes. La distancia entre los agujeros debe ser de 450.5 mm (17-47/64 pulg.).
- 4 Alinee los soportes con los agujeros y fije cada uno con tornillos.
- 5 Retire los tornillos de la parte posterior de la barra de sonido y vuelva a colocarlos con los dos tornillos de cabeza ancha.
- 6 Cuelgue la barra de sonido en los soportes.



## INSIGNIA™

### Wall Mount for 2.0-Channel Mini Soundbar

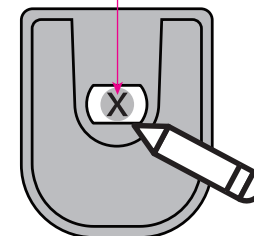
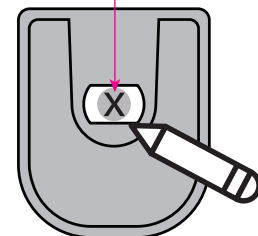
### Soporte de pared para barra de sonido de 2.0 canales

**NS-SB20S**

Before using your new product, please read these instructions to prevent any damage.  
Antes de usar su producto nuevo, lea este instructivo para prevenir cualquier daño.

20-25/32 in. (528 mm)

V4 ENGLISH/ESPAÑOL 26-0503



3-5/32 in. (80 mm)