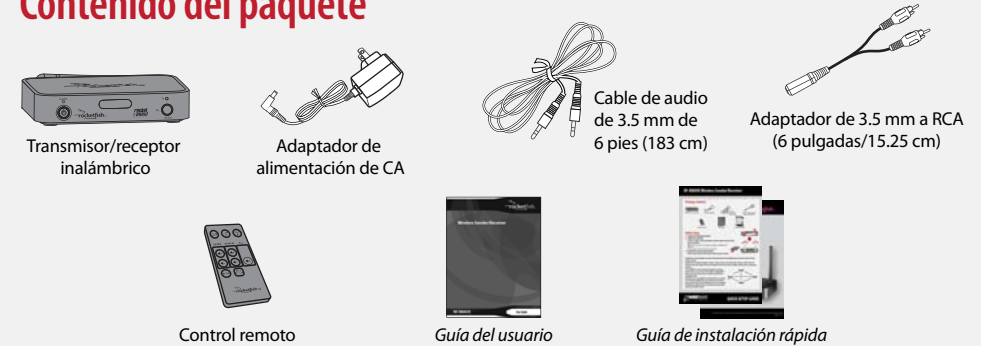


# Transmisor/receptor inalámbrico RF-RBAUX



## Contenido del paquete



## Instalación inicial

### 1 Desempaque el contenido de la caja

### 2 Ajuste las antenas

Para un resultado óptimo, ponga las antenas del transmisor/receptor en la posición vertical.

**Consejo:** en algunos casos, puede mejorar el alcance rotando ambas antenas 45° para crear un ángulo de 90° similar a una "V" ancha.

### 3 Activación de la pila del control remoto

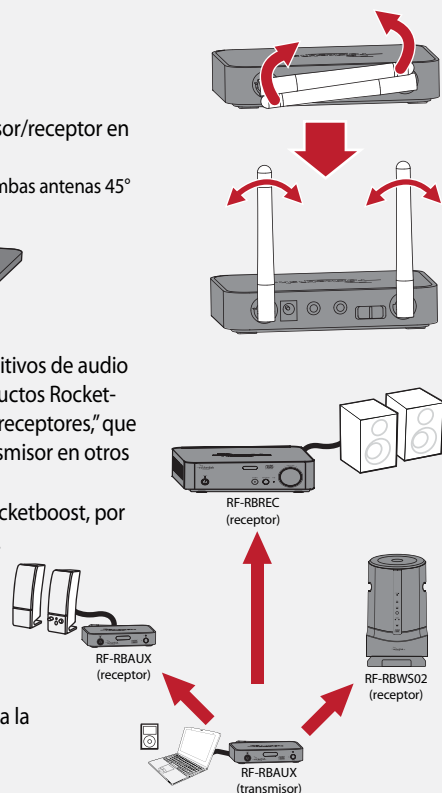
Retire la lengüeta en la parte posterior del control remoto.

La tecnología Rocketboost puede conectar todos los dispositivos de audio de su hogar para formar una red de audio en casa. Los productos Rocketboost incluyen "transmisores," que envían flujos de audio y "receptores," que reciben el audio. Esto le permite escuchar música en su transmisor en otros salones usando su receptor.

El RF-RBAUX funciona como un transmisor y un receptor Rocketboost, por eso se pueden usar en cualquier de las dos configuraciones.

En realidad, el transmisor y el receptor pueden usarse simultáneamente.

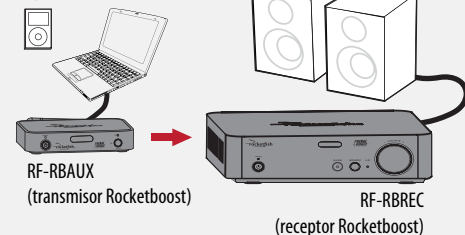
Rocketboost es extensible. Cada receptor Rocketboost puede seleccionar el audio de cualquier transmisor en su área de audio Rocketboost. Se puede configurar su red para cumplir con sus necesidades específicas. La ilustración aquí a la derecha muestra un ejemplo de red Rocketboost.



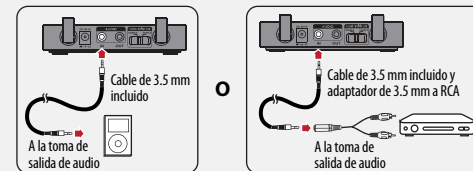
## Uso como un transmisor

El transmisor/receptor puede conectarse a un reproductor de MP3, una PC u otro dispositivo de audio para enviar música a otros receptores Rocketboost. Un ejemplo de configuración se encuentra a continuación.

Reproductor de MP3 o PC



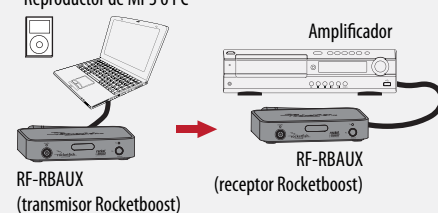
Conecte su fuente de audio a la toma de entrada de audio (Audio In) en la parte posterior del transmisor usando el cable de audio de 3.5 mm. Si es necesario, se puede también usar el adaptador de 3.5 mm a RCA, si su dispositivo de audio usa conectores de salida de línea de tipo RCA.



## Uso como un receptor

El transmisor/receptor puede conectarse a un amplificador o un altavoz amplificado para recibir música de otros transmisores Rocketboost. Un ejemplo de configuración se encuentra a continuación.

Reproductor de MP3 o PC

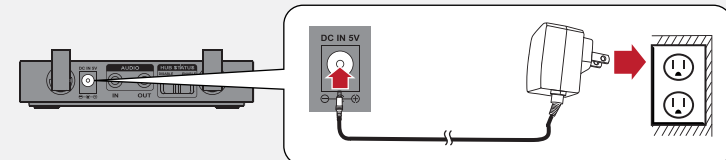


Conecte su altavoz amplificado o el amplificador a la toma de salida de audio (Audio Out) en la parte posterior del transmisor usando el cable de audio de 3.5 mm. Si es necesario, se puede también usar el adaptador de 3.5 mm a RCA, si su dispositivo de audio usa conectores de entrada de línea de tipo RCA.



## Conexión de la alimentación al transmisor/receptor

Conecte el adaptador de alimentación de CA al transmisor/receptor, luego enchufe el adaptador en un tomacorriente de CA. El transmisor/receptor se enciende automáticamente y el indicador de alimentación se ilumina en verde o azul según la posición del interruptor del estado del concentrador.



## Estableciendo la comunicación

Todos los dispositivos Rocketboost tienen que estar "emparejados" o conectados inalámbricamente a su concentrador Rocketboost para que el audio pueda enviarse entre ellos. Los pasos que siguen describen cómo emparejar dispositivos Rocketboost.

Para información adicional, refiérase a las notas acerca de la red Rocketboost aquí al lado derecho.

1 Si está configurando su red por primera vez, elija uno de sus transmisores Rocketboost para que sea su concentrador ajustando el interruptor del estado del concentrador (**Hub Status**) a la posición **Enable** (Habilitar).

Por ejemplo, si quiere que el transmisor/receptor sea el concentrador, ajuste el interruptor de estado del concentrador (**Hub Status**) en el transmisor/receptor a la posición **Enable** (Habilitar).

2 Si ya tiene una red Rocketboost establecida, mueva el interruptor de estado del concentrador (**Hub Status**) en el transmisor/receptor a la posición **Disable** (Deshabilitar).

El indicador de alimentación del transmisor/receptor se iluminará en verde si el interruptor de estado del concentrador (**Hub Status**) del transmisor/receptor está deshabilitado.

3 Si es posible, mueva su concentrador Rocketboost actual y el nuevo dispositivo Rocketboost al cual se quiere emparejar en el mismo salón.

4 Presione **Power** en el concentrador Rocketboost para encenderlo.

5 Presione **Power** en su otro dispositivo Rocketboost para encenderlo.

6 Mantenga presionado el botón **Power** en el concentrador Rocketboost por más de 3 segundos para poner la unidad en el modo de emparejamiento. El indicador de encendido comienza a parpadear rápidamente y la unidad permanecerá en el modo de emparejamiento por 30 segundos.

7 Mantenga presionado el botón **Power** en el otro dispositivo Rocketboost por más de 3 segundos para poner la unidad en el modo de emparejamiento.

• Cuando el emparejamiento se ha realizado con éxito, los indicadores LED en ambos productos dejarán de parpadear y se mantendrán encendidos.

• Si el emparejamiento no se hace después de 30 segundos, el indicador LED de encendido comienza a parpadear lentamente. En este caso, repita los pasos anteriores.

• Repita los pasos 2 a 7 para cada dispositivo Rocketboost adicional que quiere agregar a su red.

Para obtener más información, refiérase su *Guía del usuario*.

## Para escuchar música

1 Asegúrese que el volumen no se ha silenciado en el dispositivo de audio conectado a su transmisor Rocketboost.

2 Reproduzca música a partir del dispositivo de audio conectado a su transmisor Rocketboost.

**Nota:** cuando se usa el transmisor/receptor como transmisor, el indicador LED Tx se iluminará en cuanto estará correctamente conectado a una fuente de audio.

3 Ajuste el nivel del volumen en el dispositivo de audio que está conectado a su receptor Rocketboost. Si tiene múltiples fuentes de audio en su red Rocketboost, presione el botón de fuente (**Source**) en el receptor Rocketboost para escuchar la fuente siguiente. Presione nuevamente el botón de fuente (**Source**) para alternar entre todas las fuentes de audio disponibles.

**Nota:** cuando se usa el transmisor/receptor como receptor, el indicador LED Rx se iluminará en cuanto se recibe una fuente de audio de la red Rocketboost.

### Notas acerca de la red Rocketboost:

Cada red Rocketboost debe contar con un dispositivo concentrador, el cual asiste a los equipos para que se conecten a la red. La red sólo puede tener un concentrador, el cual se habilita usando el interruptor de concentrador en la parte posterior de todos los transmisores Rocketboost y los transmisores/receptores. Si este es su primer producto Rocketboost debería hacer de esta unidad el concentrador, si ya tiene productos Rocketboost, debería deshabilitar el modo de concentrador en este equipo.

**Importante:** los concentradores siempre deben tener alimentación para que su red pueda operar. El concentrador puede estar en el modo de suspensión (ahorro de energía), pero debe quedar enchufado.



## GUÍA DE INSTALACIÓN RÁPIDA