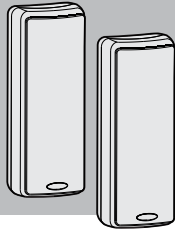


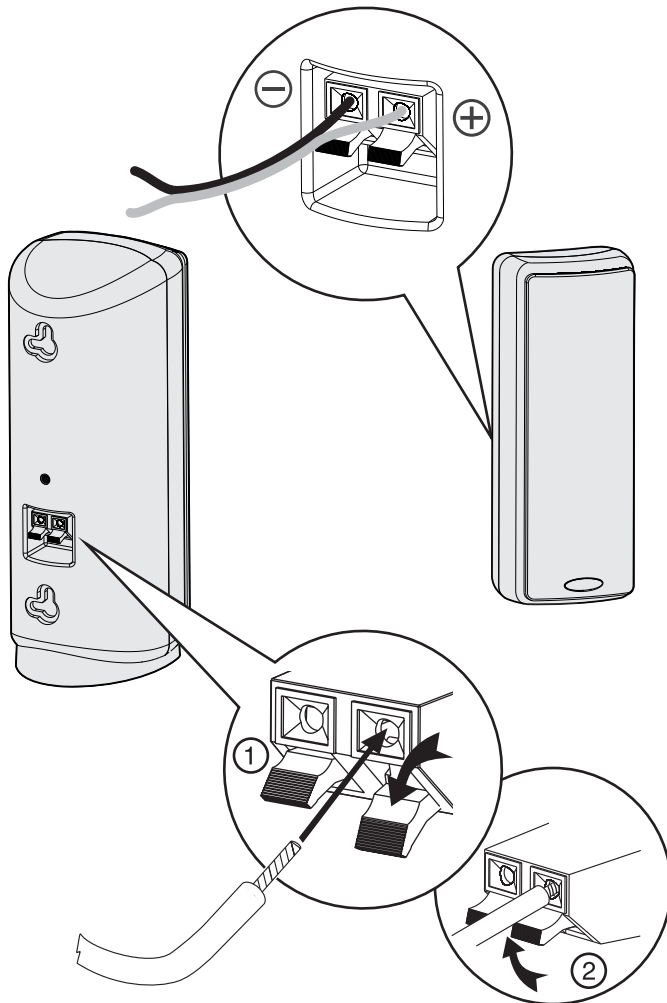
Felicitaciones por comprar un producto de alta calidad de Insignia. Sus altavoces de estantería de 2 vías están diseñados para proveer un rendimiento confiable y libre de problemas.

Contenido del paquete

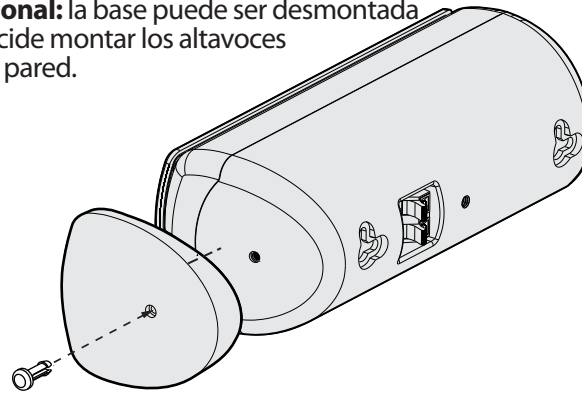
- Altavoces (2)
- Guía de instalación rápida



1 Conecte los altavoces



Opcional: la base puede ser desmontada si decide montar los altavoces en la pared.



Nota: asegúrese de conectar el terminal + del altavoz al terminal + del amplificador y el terminal - del altavoz al terminal - del amplificador.

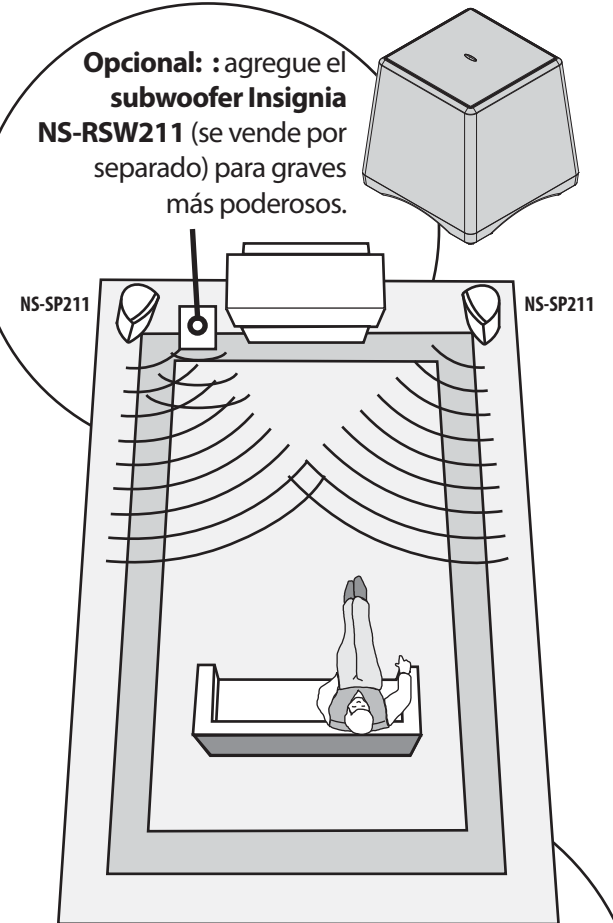
Nota: para el mejor rendimiento, debe conectar correctamente los alambres de altavoz. Todos los alambres de dos conductores están marcados de alguna forma para ayudarle a hacerlo. Un lado estará marcado con una banda de color, o un borde en relieve, o un conductor de un color diferente. Use el lado marcado para las conexiones "rojas".

Conexión de los altavoces

- 1 Conecte los terminales rojos de altavoz a los terminales rojos (+) del amplificador.
- 2 Conecte los terminales negros de altavoz a los terminales negros (-) del amplificador. Refiérase a la documentación suministrada con el amplificador o el sistema de cine en casa para obtener más información sobre la conexión de los cables.

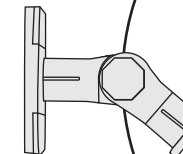
2 Ubicación de sus altavoces

Opcional: agregue el subwoofer Insignia NS-RSW211 (se vende por separado) para graves más poderosos.



Los altavoces NS-SP211 son compatibles con los soportes de montaje en pared para altavoces de la serie **Dynex DX-SWM** (se venden por separado).

Nota: los agujeros de llave en la parte posterior de los altavoces se podrían usar en vez de un montaje en pared. El montaje en pared permite colocar los altavoces en la dirección que según desee.



Especificaciones

- Blindados magnéticamente
- Respuesta en frecuencia de 150 Hz a 20 kHz
- Impedancia de 8 ohmios nominales
- Potencia admisible de los altavoces: 160 W máximo (80 W máximo x altavoz)
- Dimensiones:
(sin la base de hule)
9.7 alto x 3.75 ancho x 4.25 prof. pulg.
(24.8 x 9.6 x 10.8 cm)
(con la base de hule)
9.9 alto x 3.75 ancho x 4.25 prof. pulg.
(25.2 x 9.6 x 10.8 cm)
- Peso: 2.2 lb (1 kg) (1 altavoz)

Para obtener ayuda adicional al configurar sus altavoces, favor llame al (877) 467-4289.

Garantía de un año

Insignia Products ("Insignia") le garantiza a usted, el comprador original de este Producto nuevo, que éste se encontrará libre de defectos de material o de mano de obra en su fabricación por un periodo de un (1) año a partir de la fecha de compra del Producto ("Período de Garantía"). Este Producto debe ser comprado en un distribuidor autorizado de productos Insignia y empaçado con esta declaración de garantía. Esta garantía no cubre Productos reconstruidos. Si notifica a Insignia durante el Período de Garantía sobre un defecto cubierto por esta garantía que requiere reparación, los términos de esta garantía se aplican.

¿Cuánto dura la garantía?

El Período de Garantía dura por 1 año a partir de la fecha en que compró el Producto. La fecha de compra se encuentra impresa en el recibo que recibió con el Producto.

¿Qué es lo que cubre esta garantía?

Durante el Período de Garantía, si un centro de reparación autorizado de Insignia concluye que la fabricación original del material o la mano de obra del Producto se encuentran defectuosos Insignia (cómo su opción exclusiva): (1) reparará el Producto con repuestos nuevos o reconstruidos; o (2) reemplazará el Producto sin costo alguno por un producto nuevo o reconstruido con características similares. Los Productos y repuestos reemplazados bajo esta garantía se volverán propiedad de Insignia y no se le regresarán a usted. Si se requiere la reparación de Productos o partes después de que se vence el Período de Garantía, usted deberá pagar todos los costos de mano de obra y de repuestos. Esta garantía estará vigente tanto como usted sea el dueño de su producto Insignia durante el periodo de garantía. La cobertura de la garantía se anula si usted vende o transfiere el Producto.

¿Cómo se obtiene el servicio de garantía?

Si ha comprado el Producto en una tienda de ventas, lleve su recibo original y el Producto a la tienda en donde lo compró. Asegúrese de volver a colocar el Producto en su empaque original o en un empaque que provea la misma protección que el original. Si compró el Producto en un sitio Web, envíe por correo su recibo original y el Producto a la dirección postal especificada en el sitio Web. Asegúrese de colocar el Producto en su empaque original o en un empaque que provea la misma protección que el original.

www.insigniaproducts.com

¿Dónde es válida la garantía?

Esta garantía sólo es válida al comprador original del Producto en los Estados Unidos, en Canadá y en México.

¿Qué es lo que no cubre la garantía?

Esta garantía no cubre:

- Capacitación del cliente
- Instalación
- Ajustes de configuración
- Daños cosméticos
- Daños debidos a causas de fuerza mayor, tal como rayos
- Accidentes
- Uso inapropiado
- Abuso
- Negligencia
- Uso comercial
- Modificación de alguna parte del Producto, incluyendo la antena
- Un panel de pantalla plasma dañado por la persistencia de imágenes estáticas (sin movimiento), mostradas por periodos de tiempo extendido (efecto "burn-in").

Esta garantía tampoco cubre:

- Daño debido al uso o mantenimiento inapropiado
- Conexión a una fuente de voltaje incorrecta
- El intento de reparación por alguien que no sea una compañía autorizada por Insignia para reparar el Producto
- Productos vendidos tal cual (en el estado en que se encuentran) o con todas sus fallas
- Consumibles, tales como fusibles o baterías
- Productos en los cuales el número de serie asignado en la fábrica ha sido alterado o removido

EL REEMPLAZO O LA REPARACIÓN ESTIPULADOS BAJO ESTA GARANTÍA SON SU RECURSO EXCLUSIVO. INSIGNIA NO SERÁ RESPONSABLE POR DAÑOS INCIDENTALES O CONSECUENTES DEBIDO AL INCUMPLIMIENTO DE CUALQUIER GARANTÍA EXPRESA O IMPLÍCITA RELACIONADA CON ESTE PRODUCTO, INCLUYENDO PERO SIN LIMITARSE A LA PÉRDIDA DE INFORMACIÓN, LA PÉRDIDA DE NEGOCIOS O DE GANANCIAS. INSIGNIA PRODUCTS NO HACE NINGUNA OTRA GARANTÍA EXPRESA E IMPLÍCITA RELACIONADA A ESTE PRODUCTO, INCLUYENDO PERO SIN LIMITARSE A, CUALQUIER GARANTÍA IMPLÍCITA Y CONDICIONES DE COMERCIALIZACIÓN Y IDONEIDAD PARA UN USO PARTICULAR, ESTÁN LIMITADAS EN DURACIÓN AL PERÍODO DE GARANTÍA DECLARADO ANTERIORMENTE Y NINGUNA GARANTÍA YA SEA EXPRESA O IMPLÍCITA SE APLICARÁ DESPUÉS DEL PERÍODO DE GARANTÍA. ALGUNOS ESTADOS, PROVINCIAS Y JURISDICCIONES NO PERMITEN RESTRICCIONES EN CUANTO A LA DURACIÓN DE UNA GARANTÍA IMPLÍCITA, ASÍ QUE LA RESTRICCIÓN ANTERIOR PUEDE NO APLICARSE EN SU CASO. ESTA GARANTÍA LE DA DERECHOS LEGALES ESPECÍFICOS, Y USTED PUEDE POSEER OTROS DERECHOS QUE VARIAN DE ESTADO A ESTADO, O DE PROVINCIA A PROVINCIA..

Comuníquese con Insignia:

Para servicio al cliente, llamar al 1-877-467-4289.

www.insigniaproducts.com

Distribuido por Best Buy Purchasing, LLC, 7601 Penn Avenue South, Richfield, Minnesota 55423-3645 E.U.A.