



GUÍA DE INSTALACIÓN RÁPIDA

# Altavoces de computadora con cambio de colores y Bluetooth

NS-2810BT / NS-2810BT-C

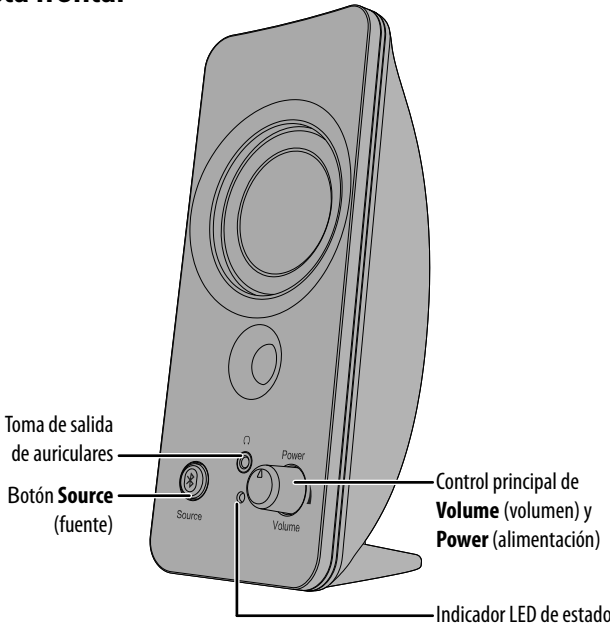
CONTENIDO DEL PAQUETE

- Altavoces estéreo (2)
- Adaptador de CA (100 a 240 V)
- Cable de audio de 1.52 m (5 pies) con conectores de 3.5 a 3.5 mm
- Guía de instalación rápida

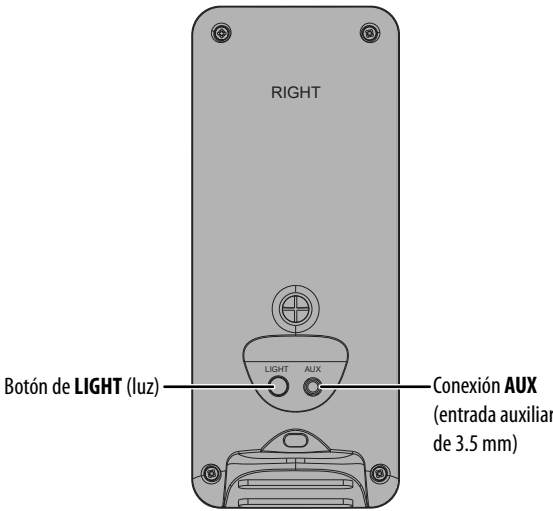
CARACTERÍSTICAS

- Ocho modos de color (azul, verde, rojo, morado, amarillo, azul celeste, repitiendo seis colores y se desactiva) ayudan a crear el ambiente
- 5 W RMS (2.5 W por canal) producen un sonido de calidad
- La conectividad Bluetooth transfiere el audio en continuo inalámbricamente desde sus dispositivos con Bluetooth
- La toma de entrada de 3.5 mm le permite conectarse a otras fuentes de sonido externas
- La toma de auriculares ofrece una opción de conexión práctica para una escucha de forma privada

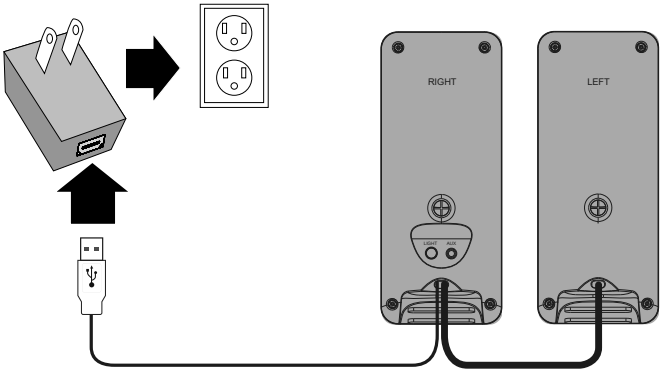
Vista frontal



Vista posterior



CONEXIÓN DE LA ALIMENTACIÓN



- Conecte el cable USB del altavoz al adaptador de CA y conecte el adaptador a un tomacorriente.

ENCENDIDO Y APAGADO DE SUS ALTAVOCES

- Gire la perilla a la derecha para encender los altavoces y ajustar el volumen. Gire la perilla a la izquierda para apagar los altavoces.

CONEXIÓN CON BLUETOOTH

- 1 Asegúrese de que su dispositivo Bluetooth esté encendido y que se encuentre a menos de 10 m (33 pies) de sus altavoces.
- 2 Encienda sus altavoces. El LED de estado parpadea en azul para indicar que están en modo de emparejamiento. Si el LED de estado está en rojo, presione el botón **Source** (fuente) una vez para cambiar al modo Bluetooth.
- 3 Encienda el dispositivo Bluetooth y active el Bluetooth. Ponga su equipo en el modo de emparejamiento y seleccione **Insignia NS-2810BT**. Refiérase a las instrucciones que vienen con su dispositivo Bluetooth para obtener más información sobre el emparejamiento.
- 4 Si se le pide una contraseña, ingrese **0000**. Cuando se completa el emparejamiento, el indicador LED en su altavoz se ilumina de color azul en continuo.

INDICADOR LED DE ESTADO

INDICADOR LED DE ESTADO	DESCRIPCIÓN
Parpadea en azul	Los altavoces están en modo de emparejamiento
Azul en continuo	Los altavoces están emparejados
Rojo en continuo	Modo AUX

VOLVERSE A CONECTAR CON UN DISPOSITIVO PREVIO

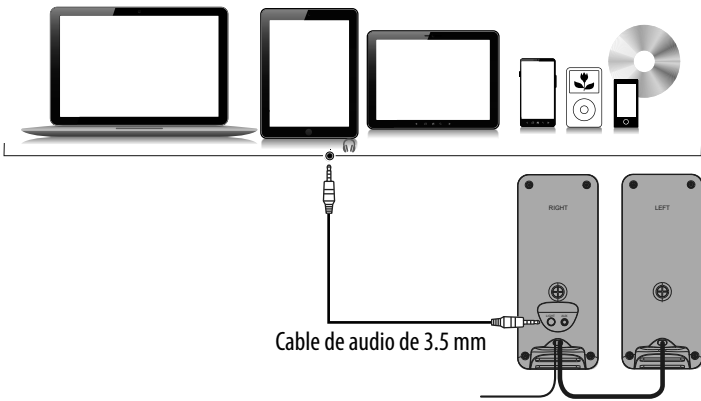
- Asegúrese de que el último dispositivo Bluetooth emparejado esté cerca de los altavoces.
- Cuando los altavoces están encendidos, buscan e intentan conectarse automáticamente con el último dispositivo emparejado.

EMPAREJAMIENTO FORZADO Y CONEXIÓN CON UN DISPOSITIVO NUEVO

- Si ha emparejado los altavoces con un dispositivo y desea emparejarlos con otro dispositivo, mantenga presionado el botón **Source** (fuente) durante tres segundos hasta que el LED azul comience a parpadear. En la lista de dispositivos Bluetooth de su nuevo dispositivo busque **Insignia NS-2810BT** toque para emparejarlo y conectarlo.

UTILIZACIÓN DE UNA CONEXIÓN POR CABLE

- 1 Conecte una fuente de sonido externa, como un reproductor de MP3, al conectar el cable de audio incluido en la toma **AUX** (auxiliar) situada en la parte posterior del altavoz de control y en la fuente de sonido.



- 2 Presione el botón **Source** (fuente) para entrar en el modo AUX. El indicador LED de estado se ilumina en rojo.

ESCUCHANDO MÚSICA

- 1 Encienda los altavoces y conéctese a su dispositivo.
- 2 Presione botón **Source** (fuente) para seleccionar una conexión Bluetooth o por cable (AUX). El LED de estado se ilumina en azul para Bluetooth o en rojo para AUX.
- 3 Comience la reproducción en su dispositivo fuente.
- 4 Gire el control de **Volume** (volumen) para ajustarlo.

PATRÓN DEL COLOR LUMINOSO

- Presione el botón **LIGHT** (luz) repetidamente para seleccionar un color para la iluminación LED. El ciclo de opciones de color es el siguiente:  
Azul -> Verde -> Rojo -> Morado -> Amarillo -> Azul celeste -> Repetir seis colores -> Se apaga
- Mantenga presionado el botón **LIGHT** (luz) durante tres segundos para atenuar la iluminación LED en un 50%.
- Presione el botón de nuevo durante tres segundos para que la iluminación vuelva a su nivel de brillo máximo.

LOCALIZACIÓN Y CORRECCIÓN DE FALLAS

PROBLEMA	SOLUCIÓN
La unidad no se enciende	• Verifique que sus altavoces estén enchufados. • Verifique que sus altavoces estén encendidos.
No hay sonido o el volumen es bajo	• Asegúrese de que su dispositivo Bluetooth esté encendido, Bluetooth esté encendido y que <b>Insignia NS-2810BT</b> esté seleccionado. • Suba el volumen en sus altavoces. • Suba el volumen en su equipo con Bluetooth. • Asegúrese de que su equipo con Bluetooth no se encuentre silenciado. • Asegúrese de que sus altavoces no estén emparejados con otro dispositivo con Bluetooth. • Asegúrese de que su dispositivo con Bluetooth no esté emparejado con otro dispositivo con Bluetooth.
No se puede establecer la conexión Bluetooth	• Reduzca la distancia entre los altavoces y el dispositivo Bluetooth. • Apague sus equipos y vuélvalos a encender. Vuelva a emparejar su equipo con Bluetooth y sus altavoces. • Asegúrese de que sus altavoces no estén emparejados con otro dispositivo con Bluetooth. • Asegúrese de que sus altavoces y el equipo con Bluetooth estén ambos en el modo de emparejamiento. • Asegúrese de que su equipo con Bluetooth admita el perfil Bluetooth v4.0 e inferior. • Asegúrese de que su equipo con Bluetooth no se encuentre conectado a otro equipo. • Asegúrese de que haya seleccionado <b>Insignia NS-2810BT</b> en su dispositivo Bluetooth. • Si es necesario introducir una contraseña, introduzca <b>0000</b> .
Mi equipo con Bluetooth sigue desemparejándose	• Reduzca la distancia entre los altavoces y el dispositivo Bluetooth. • Si la batería de su dispositivo Bluetooth está baja, recargue la batería.
“Insignia NS-2810BT” no aparece en mi dispositivo Bluetooth	• Reduzca la distancia entre los altavoces y el dispositivo Bluetooth. • Active el modo de emparejamiento en sus altavoces y actualice nuevamente la lista de los dispositivos con Bluetooth. Para obtener más información, refiérase a la documentación que vino con su equipo con Bluetooth.

PROBLEMA	SOLUCIÓN
El sonido está distorsionado	• Ajuste el control de volumen maestro al nivel de ¼ ó ½. • Ajuste la configuración del volumen en el equipo de salida (computadora o fuente portátil de audio). • Verifique que todas las conexiones estén bien hechas y seguras.
No hay sonido en uno de los altavoces	• Si sus altavoces están conectados a una computadora, ajuste los niveles de audio de su computadora para balancear el sonido saliendo de los altavoces. • Verifique que todas las conexiones estén bien hechas y seguras.
¿Pueden conectarse mis altavoces a un televisor, monitor, barra de sonido, reproductor de DVD?	Sí, si el dispositivo tiene una conexión Bluetooth o AUX.
¿Pueden conectarse mis altavoces a más de un dispositivo (3.5 mm y Bluetooth)?	Sí. Asegúrese de seleccionar la fuente correcta al presionar el botón fuente (Source).
¿Funcionan mis altavoces con dispositivos domésticos inteligentes?	Sí, los altavoces funcionan con cualquier dispositivo Bluetooth.

ESPECIFICACIONES

Dimensiones (alto × ancho × prof.):

203.2 × 165.1 × 88.9 mm  
(8 × 6.5 × 3.5 pulg.)

Vataje: 5 W RMS en total, 2.5 W por altavoz

Alcance: 10 m (32.8 pies)

Longitud del cable de alimentación: 1.67 m (5.5 pies)

INSTRUCCIONES DE SEGURIDAD

- 1 Lea, siga y guarde todas las instrucciones y la documentación.
- 2 No utilice este aparato cerca del agua.
- 3 Limpie únicamente con un paño seco.
- 4 No bloquee ninguna abertura de ventilación. Instale la unidad de acuerdo a las instrucciones del fabricante.
- 5 No instale la unidad cerca de fuentes de calor tales como radiadores, estufas u otros aparatos (por ejemplo amplificadores) que produzcan calor.
- 6 No anule el propósito de seguridad del enchufe polarizado o con conexión a tierra. Un enchufe polarizado tiene dos clavijas planas, una más ancha que la otra. Un enchufe del tipo de conexión a tierra tiene dos espigas y una tercera clavija de tierra. La clavija plana o tercera clavija se proporciona para su seguridad. Si el enchufe proporcionado no entra en el tomacorriente, consulte con un electricista para reemplazar el tomacorriente obsoleto.
- 7 Evite caminar sobre el cable de alimentación o que éste sea aplastado especialmente en los enchufes, los receptáculos y el punto donde éste sale del aparato.
- 8 Se deben utilizar únicamente los aditamentos y accesorios especificados por el fabricante.
- 9 Use solamente con carros, bases, trípodes, plataformas, o mesas especificadas por el fabricante o que se vendan con el producto. Cuando se usa un carro, debe tener precaución al mover la combinación del carro y la unidad para evitar lesionarse si se da vuelta.
- 10 Desconecte este aparato durante tormentas eléctricas o cuando no se utilice por un periodo de tiempo extendido.
- 11 Remita todas las reparaciones a personal de servicio calificado. Se requiere reparar el aparato cuando éste ha sido dañado de cualquier manera, como cuando se ha dañado el cable de corriente o el enchufe, o se ha derramado líquido u objetos han caído dentro del aparato, o el aparato ha sido expuesto a la lluvia o humedad, cuando éste no funciona normalmente o cuando se ha caído.
- 12 Guarde este equipo en un ambiente bien ventilado. No instale este equipo en un espacio encerrado tal como un librero.
- 13 **ADVERTENCIA:** Para reducir el riesgo de incendio o choque eléctrico, no exponga este equipo a la lluvia o la humedad, goteo o salpicaduras y no coloque objetos llenos de líquidos, tales como vasijas, sobre el equipo.
- 14 **ADVERTENCIA:** El tomacorriente de pared es el dispositivo de desconexión. El enchufe deberá permanecer listo para su uso.
- 15 Esta unidad está clasificada cómo equipo de clase II.

**ADVERTENCIA:** Para reducir el riesgo de incendio o choque eléctrico, no exponga este aparato a la lluvia o humedad.



**CUIDADO**  
RIESGO DE CHOQUE ELÉCTRICO  
NO ABRIR



**CUIDADO:** El uso de cualquier otro control, ajuste o procedimiento que no sea especificado en este manual puede resultar en una exposición peligrosa a la radiación.

**CUIDADO:** PARA REDUCIR EL RIESGO DE CHOQUE ELÉCTRICO, NO RETIRE LA CUBIERTA (O PARTE POSTERIOR). LAS REPARACIONES DEBEN REALIZARSE POR PERSONAL DE SERVICIO CALIFICADO.



La figura de relámpago que termina en punta de flecha y se encuentra dentro de un triángulo equilátero tiene por finalidad alertar al usuario de la presencia de voltaje peligroso sin aislamiento en el interior del producto que podría tener potencia suficiente para constituir riesgo de choque eléctrico para las personas.



El signo de admiración que se encuentra dentro de un triángulo equilátero tiene por finalidad alertar al usuario de la presencia de importantes instrucciones de operación y mantenimiento (servicio) en la literatura que se incluye con el dispositivo.

AVISOS LEGALES

Este dispositivo satisface la parte 15 del reglamento FCC. Su utilización está sujeta a las siguientes dos condiciones: (1) este dispositivo no puede causar interferencia dañina, y (2) este dispositivo debe aceptar cualquier interferencia recibida incluyendo interferencias que puedan causar una operación no deseada.

**Advertencia de la FCC:**

Este dispositivo satisface la parte 15 del reglamento FCC. La operación de este producto está sujeta a las dos condiciones siguientes: (1) este dispositivo no puede causar interferencia dañina, y (2) este dispositivo debe aceptar cualquier interferencia recibida incluyendo interferencias que puedan causar una operación no deseada.

Este equipo ha sido sometido a prueba y se ha determinado que satisface los límites establecidos para ser clasificado como dispositivo digital de la Clase B de acuerdo con la Parte 15 del reglamento FCC. Estos límites están diseñados para proporcionar una protección razonable contra interferencias dañinas en un ambiente residencial. Este equipo genera, usa y puede emitir energía de radiofrecuencia, y si no se instala y usa de acuerdo con las instrucciones, puede causar interferencias perjudiciales a las comunicaciones de radio. Sin embargo, no se garantiza que no ocurrirá interferencia en una instalación particular. Si el equipo causa interferencias perjudiciales en la recepción de la señal de radio o televisión, lo cual puede comprobarse entendiéndolo y apagándolo alternativamente, se recomienda al usuario corregir la interferencia por uno de los siguientes procedimientos:

- Cambie la orientación o la ubicación de la antena receptora.
- Aumente la distancia entre el dispositivo y el receptor.
- Conecte el equipo a un tomacorriente de un circuito distinto al que está conectado el receptor.
- Solicite consejo al distribuidor o a un técnico experto en radio y televisión para obtener ayuda.

**Advertencia de la FCC**

Cualquier cambio o modificación que no esté aprobado expresamente por la parte responsable por el cumplimiento con el reglamento de FCC puede anular la autoridad del usuario para operar este equipo. El equipo cumple con los límites de exposición a la radiación de la FCC establecidos para entornos no controlados. Este equipo debe ser instalado y operado con un mínimo de distancia de 20 cm entre el radiador y su cuerpo.

**DECLARACIÓN DE IC**

Este dispositivo cumple la(s) norma(s) RSS exenta(s) de licencia de Innovación, Ciencia y Desarrollo Económico de Canadá. El funcionamiento está sujeto a las dos condiciones siguientes: (1) este dispositivo no puede causar interferencias, y (2) este dispositivo debe aceptar cualquier interferencia, incluidas las interferencias que puedan causar un funcionamiento no deseado del dispositivo.

El dispositivo cumple los límites de intensidad de campo de RF, los usuarios pueden obtener información canadiense sobre la exposición a RF y su cumplimiento.

Este aparato digital de Clase B cumple la norma canadiense ICES-003 (B)/NMB-003(B).

Este equipo debe instalarse y utilizarse con una distancia mínima de 20 cm entre el radiador y su cuerpo.

GARANTÍA LIMITADA DE UN AÑO

Visite [www.insigniaproducts.com](http://www.insigniaproducts.com) para obtener más detalles.

COMUNÍQUESE CON INSIGNIA:

1-877-467-4289 (EE.UU. y Canadá)  
[www.insigniaproducts.com](http://www.insigniaproducts.com)

Amazon, Alexa y todos los logotipos relacionados son marcas comerciales de Amazon.com, Inc. o sus afiliados.

INSIGNIA es una marca comercial de Best Buy y sus compañías asociadas.  
Distribuida por Best Buy Purchasing, LLC  
7601 Penn Av. South, Richfield, MN 55423 E.U.A.  
© 2025 Best Buy. Todos los derechos reservados.